



Policía Municipal de Madrid

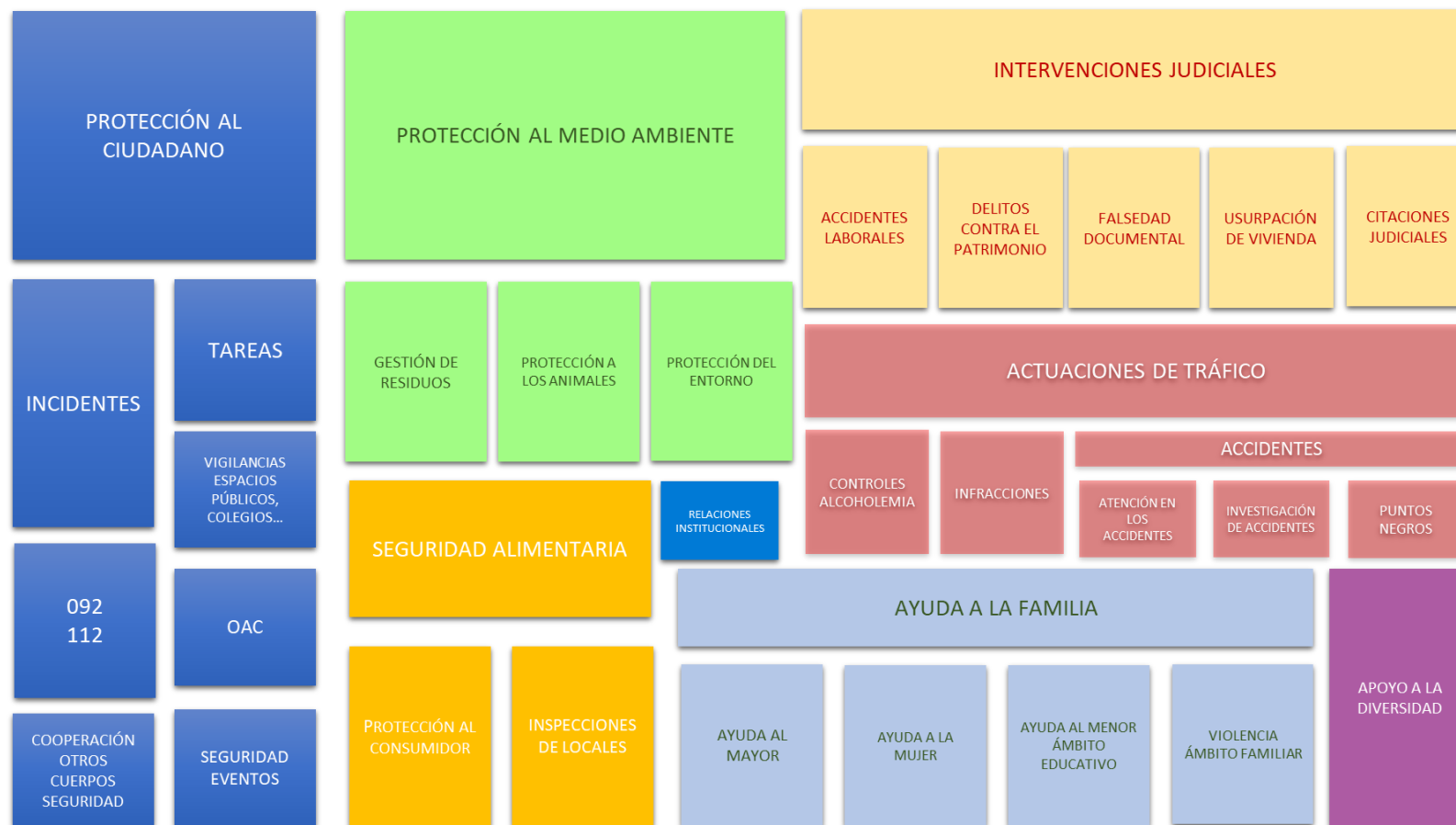
Transformación Digital al Servicio de la Ciudadanía

01.

CARTA DE SERVICIOS



CARTA DE SERVICIOS DE LA POLICÍA MUNICIPAL



La Policía Municipal desempeña un papel fundamental en la **seguridad y el bienestar de la ciudadanía**, ofreciendo una amplia gama de servicios al conjunto de la comunidad.

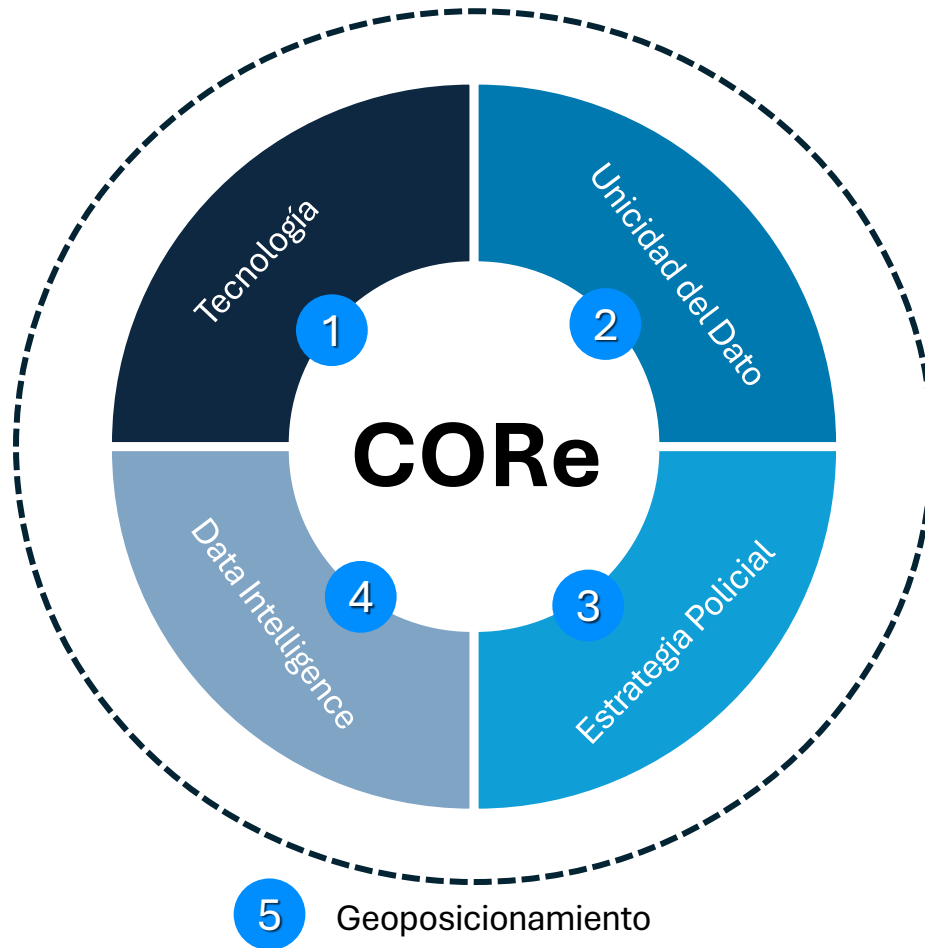
La **modernización y la transformación digital** son elementos clave para fortalecer nuestras capacidades y construir un cuerpo policial **más conectado, proactivo y eficiente**, capaz de responder a las **complejas y cambiantes necesidades** de una ciudad en constante evolución.

02.

MARCO DE REFERENCIA DEL PROYECTO CORE



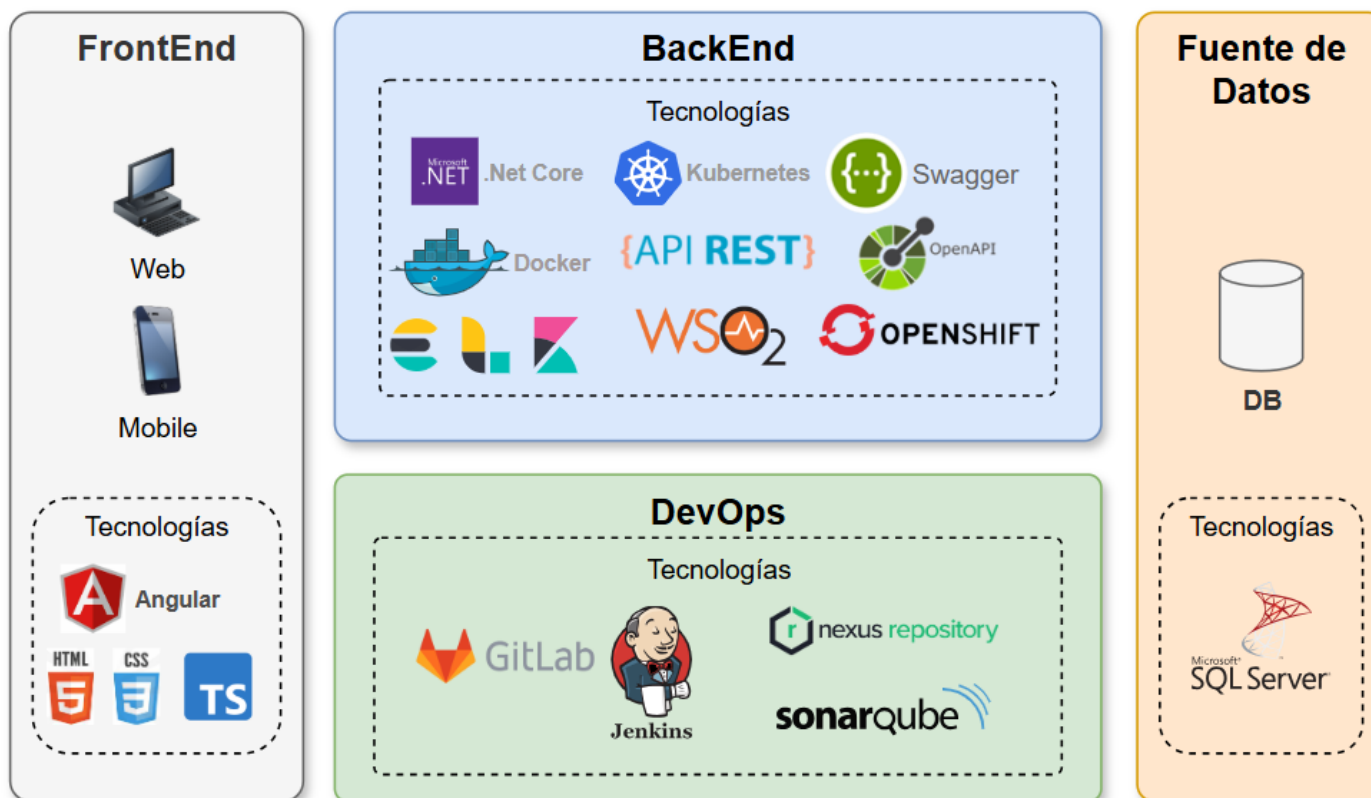
EJES ESTRATÉGICOS DEL PROYECTO CORE



- 1 **Tecnología:** modernización, escalabilidad, rendimiento
- 2 **Unicidad del Dato:** gobernanza, calidad y trazabilidad
- 3 **Estrategia policial:** planificación, dirección y alineamiento
- 4 **Data Intelligence:** gobernanza, calidad y trazabilidad
- 5 **Geoposicionamiento:** posicionamiento como principio base

Tecnología

EJES ESTRATÉGICOS DEL PROYECTO CORE



Infraestructura

Infraestructura sólida desplegada sobre **OpenShift**, que garantiza estabilidad, disponibilidad y despliegue continuo de los servicios esenciales del Core.



Arquitectura

Pila tecnológica moderna basada en microservicios, contenedores y APIs REST, diseñada para ofrecer flexibilidad, modularidad y escalabilidad en entornos críticos.



Automatización DevOps

Implementación de **pipelines CI/CD** con herramientas como **GitLab**, **Jenkins**, **SonarQube** y **Nexus**, que permiten una integración y entrega continua con control de calidad y trazabilidad.



Gobernanza del Dato

Consolidación de una fuente única de datos en SQL Server, asegurando consistencia, seguridad y cumplimiento normativo en todo el ecosistema de información.



Escalabilidad

Ecosistema preparado para crecer, integrarse y recuperarse ante fallos, con monitorización continua y capacidad de adaptación a nuevos servicios y necesidades operativas.



Tecnología

Un sistema unificado bajo una arquitectura de futuro

Proporcionado un aumento de la agilidad, mejora en la disponibilidad de sistemas, reducción de tiempos de respuesta, y mayor capacidad para adaptarse a las necesidades cambiantes.



+ 100

Microservicios

Construcción de una nueva **arquitectura base de microservicios** alineada con las nuevas tendencias y tecnologías, que permite simplificar la complejidad, mejorar la escalabilidad y unificar eficientemente el núcleo del negocio de **Policía Municipal de Madrid**.



+ 300

Formularios y componentes

Rediseño de la Policía Municipal de Madrid, mediante un frontal en Angular, permitiendo ofrecer una **experiencia de usuario homogénea y común**.

Pasando de 50 formularios en 2024 a más de 300 en 2025.



Industrialización de toda la fase desarrollo del software

mediante la integración continua, reduciendo el riesgo humano y mejorando la seguridad y escalabilidad del sistema al contenerizar toda la aplicación mediante contenedores.



Unicidad del dato



EJES ESTRATÉGICOS DEL PROYECTO CORE

La **Unicidad del Dato** es un pilar esencial en la consolidación del modelo CORE.

Surge como respuesta a un desafío estructural: la existencia de **datos duplicados, inconexos o inconsistentes** entre sistemas. Esta situación generaba ineficiencias, pérdida de trazabilidad y dificultad para disponer de una visión unificada de la realidad operativa.

CORE establece un modelo único de referencia del dato, asegurando que cada entidad, registro o evento se identifique y gestione de manera unívoca en todo el ecosistema.

Este principio garantiza la **integridad, interoperabilidad y confianza de la información**, permitiendo decisiones más precisas y coordinadas a todos los niveles de la organización.



Inteligencia de datos



EJES ESTRATÉGICOS DEL PROYECTO CORE

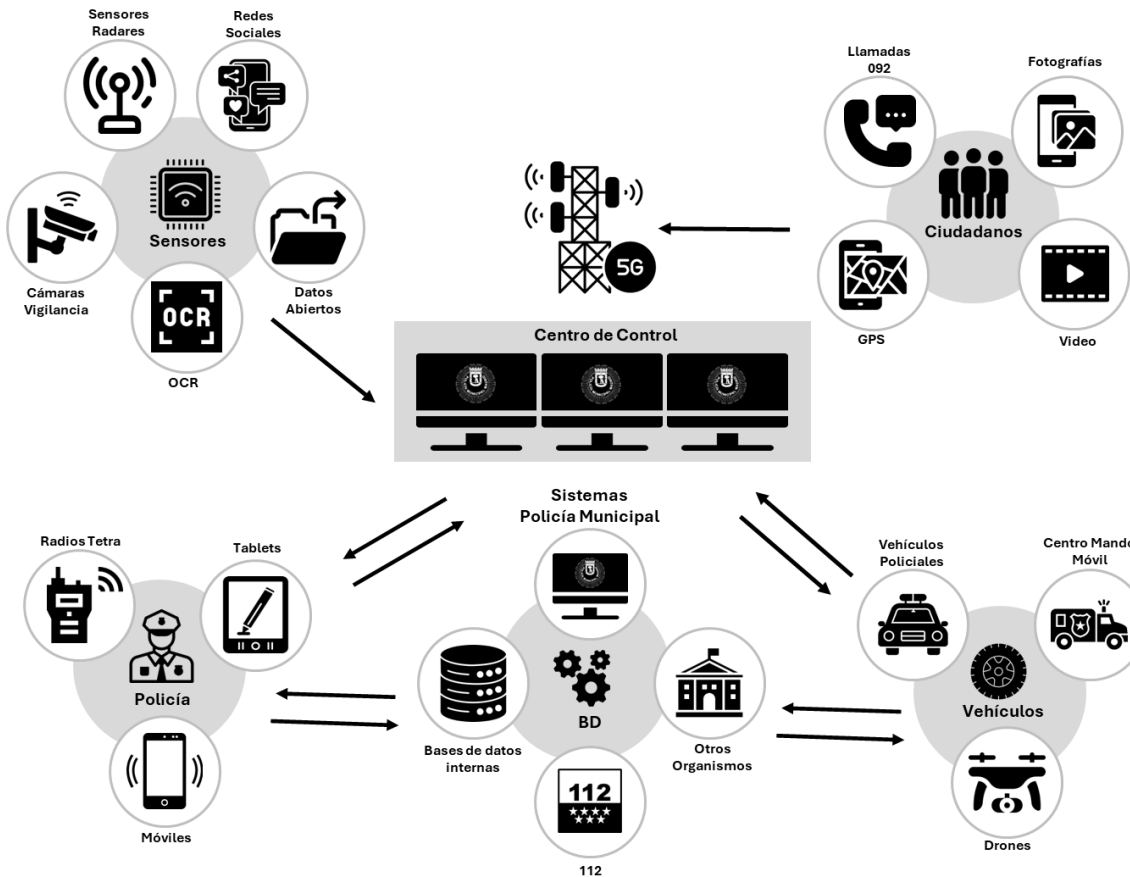
La **estrategia del policía conectado**, centrado en la movilidad policial constituye un eje estratégico en la modernización operativa del cuerpo.

Centrada en las **necesidades reales del agente en la calle**, esta estrategia impulsa el principio de **Mínimo Dato Grabable**, reduciendo tareas manuales y favoreciendo la **automatización del registro de información**.

Cada agente dispone de un **dispositivo móvil corporativo**, plenamente integrado con los sistemas de gestión policial y municipal – **registro de inspecciones, módulos de registro de denuncias** o aplicación para la **recepción y tratamiento de incidentes en tiempo real**.

Este enfoque refuerza una **actuación más ágil, coordinada y basada en información inmediata**, consolidando un modelo de **policía conectada, eficiente y digital**

Inteligencia de datos



EJES ESTRATÉGICOS DEL PROYECTO CORE

La gestión de información no estructurada —como vídeo, imágenes o GPS— se ha consolidado como **un pilar esencial de la transformación digital de los cuerpos de seguridad**.

A diferencia de la información estructurada, que tradicionalmente ha sido la base de los sistemas de información, estas nuevas fuentes proporcionan una **visión más completa, dinámica y contextual del entorno urbano**.

Su **integración y análisis**, en desarrollo dentro del marco del **Proyecto CORE**, permiten avanzar hacia una gestión capaz de **anticipar incidentes, optimizar la respuesta operativa y reforzar la seguridad ciudadana**, adaptándose a las complejidades de una ciudad inteligente en evolución.

CORE establece las bases para que estos datos se **consoliden bajo principios de gobernanza, trazabilidad y calidad**, convirtiéndose progresivamente en **inteligencia de datos al servicio de la toma de decisiones estratégicas y operativas**.

GEOPOSICIONAMIENTO COMO PILAR ESTRATÉGICO DEL PROYECTO CORE



El **geoposicionamiento** no es un componente adicional, sino el **vínculo transversal** que conecta la tecnología, la información y la estrategia.

Cada dato, proceso y decisión se contextualiza en el territorio, aportando **precisión operativa, trazabilidad y visión geoespacial integrada**.



Tecnología

El geoposicionamiento se integra en la arquitectura tecnológica del cuerpo, permitiendo el seguimiento, la sincronización de dispositivos y la gestión de operaciones en tiempo real.

Cada herramienta y sistema conectado en CORE incorpora coordenadas como referencia estructural.



Data Intelligence

Toda la información, estructurada o no, se geoposiciona desde su origen, garantizando trazabilidad, correlación y análisis territorial.

El dato deja de ser aislado y pasa a ser parte de un ecosistema inteligente, donde el espacio es la clave para interpretar el comportamiento y anticipar eventos.



Estrategia Geoespacial

El geoposicionamiento orienta la planificación, priorización y respuesta operativa.

Permite decidir **dónde actuar, cómo desplegar recursos y cuándo intervenir**, con una visión global de la realidad urbana.

EVOLUCIÓN DEL PROYECTO CORE: DE LA VISIÓN A LA OPERATIVA

Durante este último año, el Proyecto **CORE** ha evolucionado desde su definición conceptual hacia una **plataforma tecnológica real**, consolidando su **infraestructura, arquitectura y modelo de datos**.

Este avance ha permitido empezar a desplegar capacidades reales en el ámbito operativo, integrando aplicaciones, datos y sistemas bajo un modelo unificado que impulsa una **policía más conectada, eficiente y basada en información confiable**.

Implantación de la Infraestructura

Despliegue de la **infraestructura tecnológica y arquitectura base de CORE**, garantizando **capacidad, seguridad y continuidad operativa**.

Unificación y Gobernanza del Dato

Implementación del **modelo único de referencia del dato**, eliminando duplicidades y garantizando coherencia entre sistemas.

Trazabilidad y control de la información en todo el ecosistema CORE.

Movilidad y Operatividad en Campo

Dotación de **dispositivos móviles a los agentes**, consolidándola como una **herramienta operativa y personal de gestión**, que **facilita el trabajo diario del agente** y le permite **consultar en tiempo real tanto su información como la del operativo en curso**.

Geoposicionamiento Integral

Incorporación del **geoposicionamiento como capa transversal** del modelo.

Trazabilidad y control de la información en todo el ecosistema CORE.

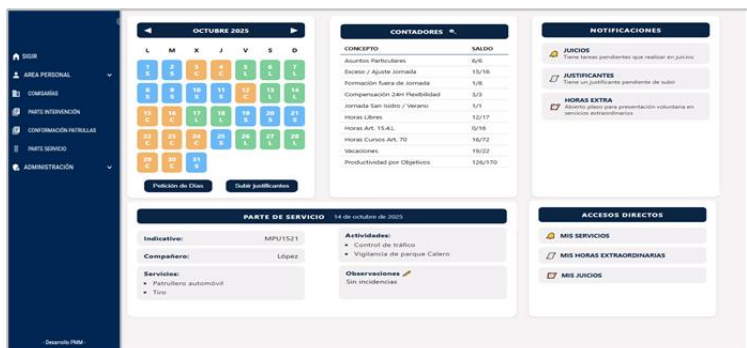
Desarrollo y Consolidación de la Plataforma CORE

Implantación progresiva del sistema, orientada a **reducir procesos de gestión manual, mejorar la integración y poner la información clave al alcance del usuario**, construyendo un **entorno único y conectado** que facilite la **coordinación y el análisis operativo en tiempo real**.

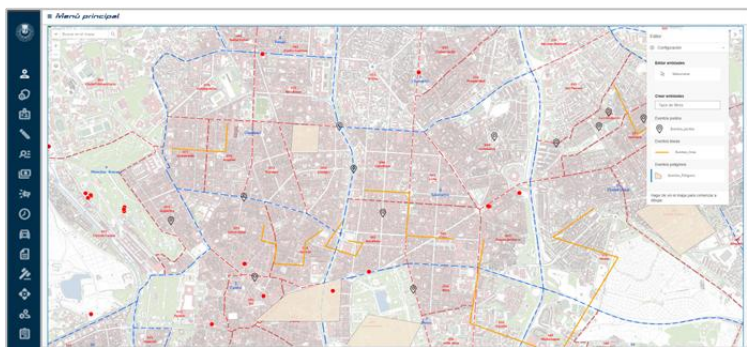
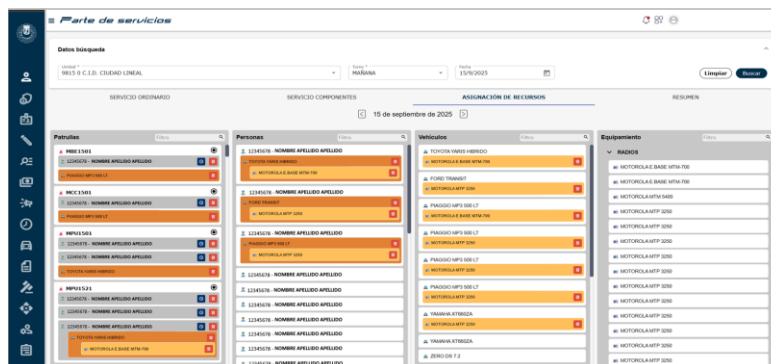
03.

CAPACIDADES OPERATIVAS DEL PROYECTO CORE





Dashboard enfocado al policía



Mapa de incidentes



La aplicación **CORE** permite **visualizar, asignar y coordinar recursos, incidentes y servicios** sobre el territorio en tiempo real, integrando en un único entorno toda la información operativa del cuerpo.

Desde su **panel de control personal**, cada agente accede a la información relevante de su turno y sus tareas asignadas.

Los mandos pueden **planificar y distribuir recursos**, controlar la **disponibilidad de vehículos, equipamiento e indicativos**, y **monitorizar la evolución de incidentes sobre el mapa** con total trazabilidad.

Además, el módulo de **parte de servicios** consolida la información de la jornada y facilita el seguimiento global de la actividad.

En conjunto, CORE ofrece una **visión integral, dinámica y coordinada del operativo**, optimizando los tiempos de respuesta, la comunicación y la toma de decisiones en todos los niveles.

Visión integral de los datos, recursos y eventos sobre el territorio, facilitando una operativa conectada, coordinada y basada en información en tiempo real.

CallTaker Mapa Incidentes ... Búsqueda

Formulario de evento

* Dirección: LL(40.404005,-3.686857) [Verificar]

Indicadores De Ubicación (1)

Eventos cercanos Situciones especiales Eventos anteriores

Eventos (1)

P191 INFRACCIONES AL TRAFICO Y SEGURIDAD... LL(40.401083,-3.688188) 021 09/03/25 11:51:50 [Ver] [Opciones]

* Tipo: A3 - SEG.VIAL: COLAB... Subtipo: A3.3 - COLABORACION... [X] [X]

* Nivel alarma: 0

Título del evento

Información del interlocutor

Nombre notificador * Número de teléfono Fuente

Ubicación del interlocutor

Teclado Reciente

Inserte un número

CallTaker Mapa Incidentes ... Búsqueda

Formulario de evento

* Nivel alarma: 0

Título del evento

Información del interlocutor

Nombre notificador * Número de teléfono Fuente

Ubicación del interlocutor

Información adicional de interlocutor

RESPUESTA DE LA AGENCIA

Agencia: PMM Prioridad: PO ID de evento: A3 Estado: G02 Tipo: G02

Seleccione áreas de cobertura adicionales o cambie sus áreas de cobertura existentes. Utilice el Administrador de OnCall para agregar otros grupos de envío o niveles de acceso a esta lista.

Búsqueda de niveles de acceso...

	AGEN...	GRUPO DE EN...	NIVEL DE ACCESO / VISIBILIDAD
<input type="checkbox"/>	PMM	G01	Cubrir y visible
<input type="checkbox"/>	PMM	G02	Cubrir y visible
<input type="checkbox"/>	PMM	G03	Cubrir y visible
<input type="checkbox"/>	PMM	G04	Cubrir y visible
<input type="checkbox"/>	PMM	G05	Cubrir y visible
<input type="checkbox"/>	PMM	G06	Cubrir y visible
<input type="checkbox"/>	PMM	G07	Cubrir y visible
<input type="checkbox"/>	PMM	G08	Cubrir y visible
<input type="checkbox"/>	PMM	G09	Cubrir y visible
<input type="checkbox"/>	PMM	G10	Cubrir y visible

Restaurar a valores predeterminados [Cancelar] [Aplicar] [Enviar]

Teclado Reciente

Inserte un número

- **Recepción centralizada de llamadas ciudadanas**, con identificación de ubicación, prioridad y tipo de incidente.
- **Asignación y despacho inteligente de patrullas**, optimizando recursos disponibles y tiempos de respuesta.
- **Comunicación bidireccional con los agentes en campo**, sincronizada con Mobile Responder.
- **Visualización geoespacial en tiempo real** de unidades, incidentes y evolución del operativo.
- **Registro y trazabilidad completa del ciclo de atención**, desde la llamada hasta la resolución del incidente.

EL CAMINO HACIA UNA POLICÍA CONECTADA Y MODERNA

A través del **Proyecto CORE**, la Policía Municipal de Madrid avanza hacia un modelo **más conectado, eficiente y basado en información**, donde la tecnología se pone **al servicio del ciudadano y del propio agente**.

Cada paso —desde la infraestructura hasta la movilidad, desde los datos hasta la estrategia— contribuye a **fortalecer un cuerpo policial moderno, coordinado y preparado para los retos de una ciudad en constante cambio**.



Un camino que nos impulsa a...

- **Conectar** con la ciudadanía, sistemas y decisiones.
- **Simplificar** la gestión y potenciar la información
- **Modernizar** la operativa con tecnología útil y cercana.
- **Anticipar** los retos de una ciudad viva y dinámica.
- **Proteger** mejor, con más conocimiento y coordinación.