



Capital
Digital



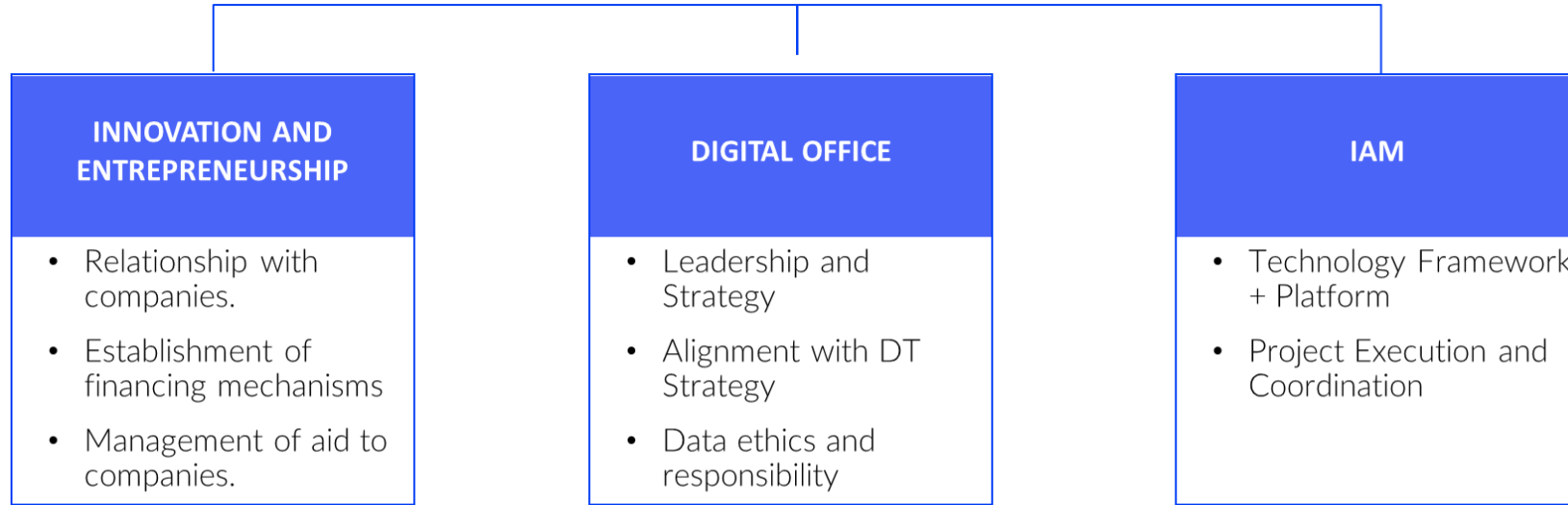
MADRID

IA aplicada a Línea Madrid

SMARTCITY
EXPO WORLD CONGRESS



MAIA





ALMA-BSSOS

Social services benefits search assistant



SYRCI-IA

Citizen complaints classifier



Minitools-Summary

Document summarization



Minitools-OCR

Image OCR



Driver Identifier

Driver identification in traffic violations



Compatibility Report

IT tender specifications analysis



Plenary Video Subtitling

Municipal plenary session subtitling



Agentic-City Appointment Scheduling

Appointment scheduling agent



SAMMY - Regulation and Fines Assistant

Municipal assistant for regulations and fines consultation



Pipeline DOC Cibelex

Municipal regulations: ontology and assistant



Pipeline Audio 010

Citizen services call audio analysis



Pipeline Audio ALMA

Social assistance services audio analysis



UONCA

Procurement tender generation assistant



Documentation Anonymization

Document anonymization assistant for publication



ATM

Tax assistant for City Hall staff helping citizens



Clear Communication

Clear communication assistant

Legend



RAG



Classification



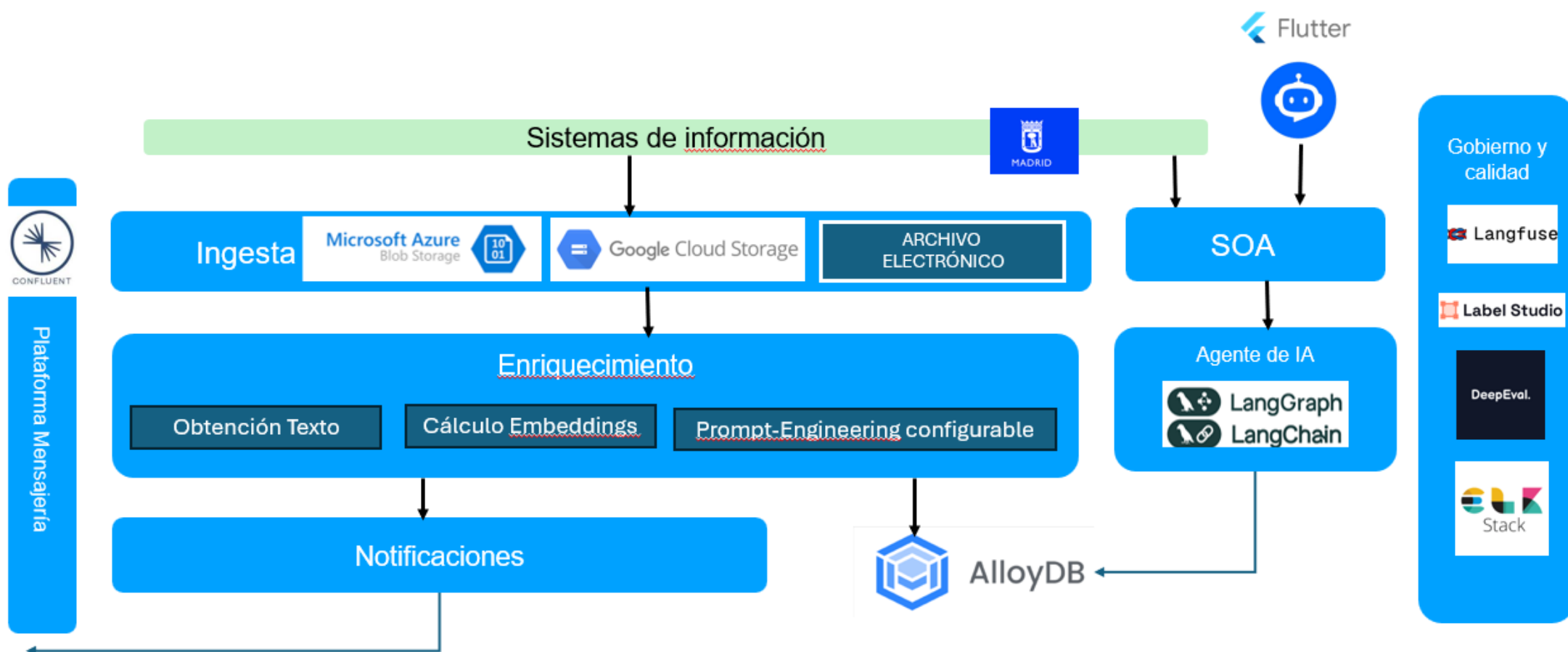
Cloud AI Services



Agents

MAIA

Arquitectura pipeline

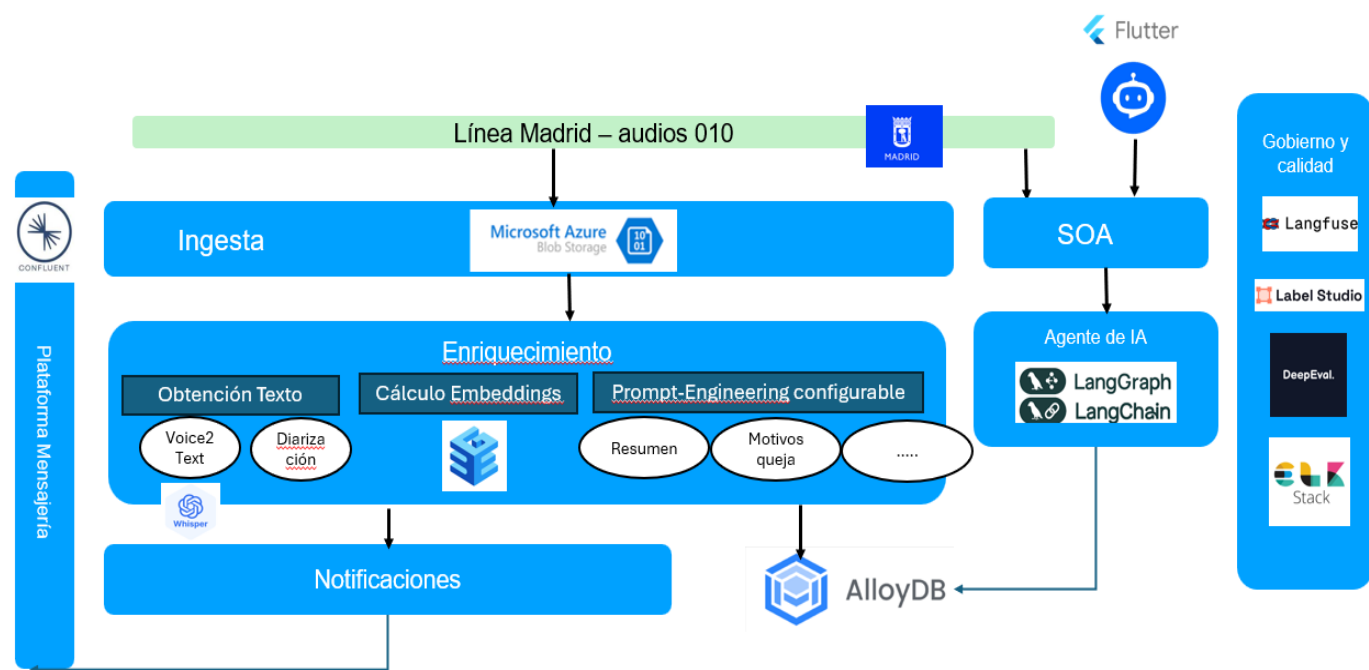


Pipeline Audio 010

- **Versión 0:**
 - Integración con CRM Dynamics.
 - Comunicación de sistemas para análisis de calidad de llamadas del canal telefónico a partir de transcripciones concretas.
- **Versión 1:**
 - Foco en transcripción y clasificación de Sugerencias y Reclamaciones (SyR) recogidas en el canal telefónico.
- **Versión 2:**
 - Automatización de la recogida de SyR durante la llamada.
- **Versión 3:**
 - Análisis conversacional y explotación de datos de las llamadas recibidas.

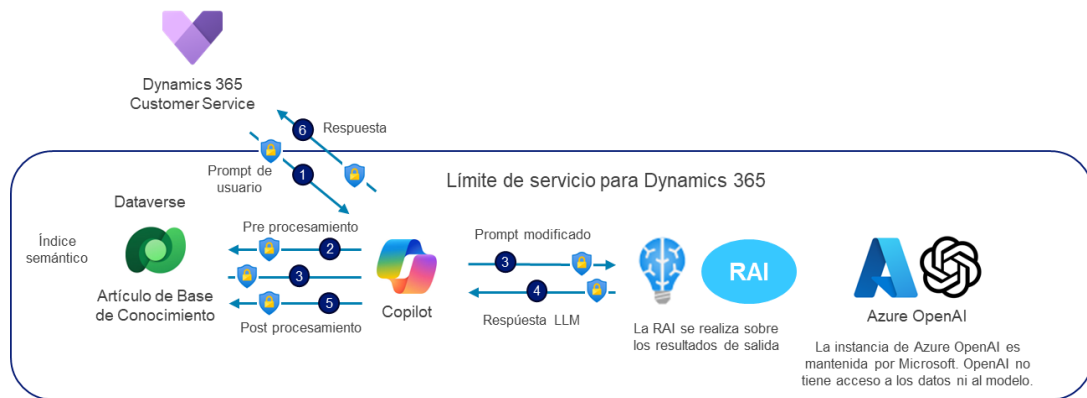
MAIA

Arquitectura pipeline para audios 010



Copilot Customer Service

- **Herramienta inteligente para gestores**, complementaria al buscador tradicional
- Permite **localizar de forma ágil y precisa** el contenido más relevante según el tipo de consulta
- **Basada en inteligencia artificial**, impulsa la eficiencia y la toma de decisiones
- **Optimiza el TMO** y eleva la calidad del servicio ofrecido
- **Mejora la experiencia y satisfacción del ciudadano**, fortaleciendo la relación con la administración



La imagen muestra la interfaz de Copilot con varias anotaciones que describen sus funcionalidades:

- Respuesta basada en Artículo de Conocimiento:** Señala la respuesta generada por el sistema.
- Copiado inmediato:** Señala el botón 'Copiar' en la interfaz.
- Traducción:** Señala el botón 'Traducir' y la lista de idiomas disponibles.
- Fuente de Datos:** Señala la referencia a la fuente de la información.
- Contexto Sugerencia:** Señala la sección de sugerencias de contexto.



GRACIAS

