

# La tecnología y la IA como energía que impulsa Bicimad

Innovación y eficiencia tecnológica en los servicios  
de bicicletas compartidas de Serveo



## CONTRATO BICIMAD, MOVILIDAD SOSTENIBLE EN MADRID

### 8.498 E-BIKES

Bicicletas eléctricas con asistencia al pedaleo, que **facilitan los desplazamientos** en terrenos variados, **democratizando el acceso a la movilidad** sostenible para todos los perfiles de usuarios.

### 632 ESTACIONES

Estaciones inteligentes en **21 distritos**, con **carga automática optimizada, anclajes robustos y monitorización en tiempo real** para garantizar disponibilidad y seguridad.

### EXPANSIÓN EN CURSO

#### 52 NUEVAS ESTACIONES

(30 en Pozuelo y 22 en Madrid)

#### 685 NUEVAS BICICLETAS

### NUEVO CONTRATO DE EXPANSIÓN 2026

4º Trimestre:

#### 17 NUEVAS ESTACIONES

#### 285 BICICLETAS

# DATOS DEL SERVICIO

1.145.136

Promedio viajes mensuales (2025)

27.7 M

Viajes acumulados desde el inicio

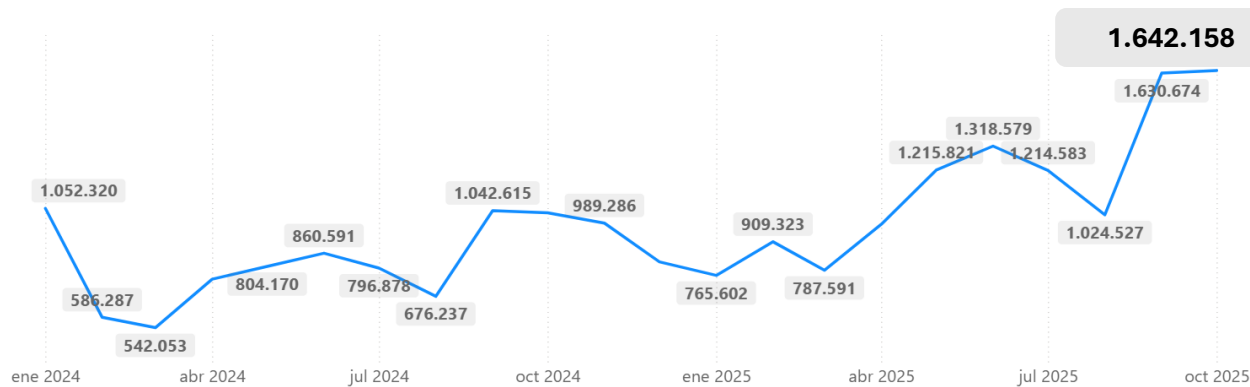
6,41

Viajes bicicleta/día (sept. 2025)

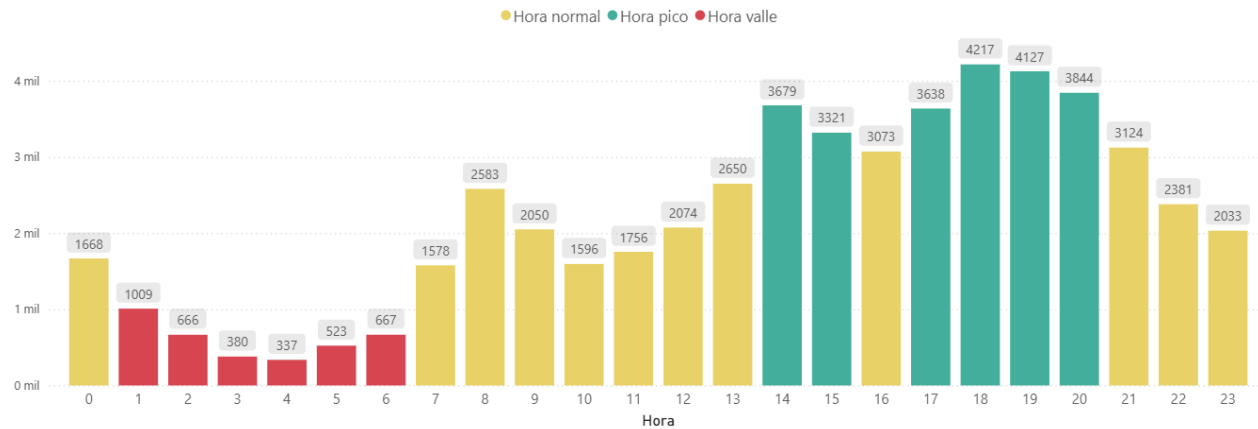
400k

Usuarios (2025)

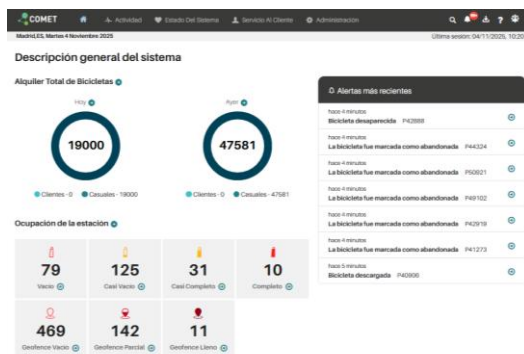
## EVOLUCIÓN DE VIAJES



## PROMEDIO VIAJES-HORA

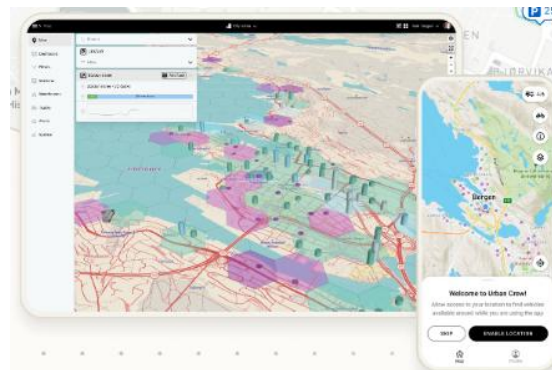


Fuente: Comet Bicimad 2024 -2025



## INTEGRACIÓN DE DATOS

Consolidación de información sobre estaciones, bicicletas disponibles, datos financieros y comportamiento de usuarios para una **visión completa del sistema**.



## OPTIMIZACIÓN DE RUTAS

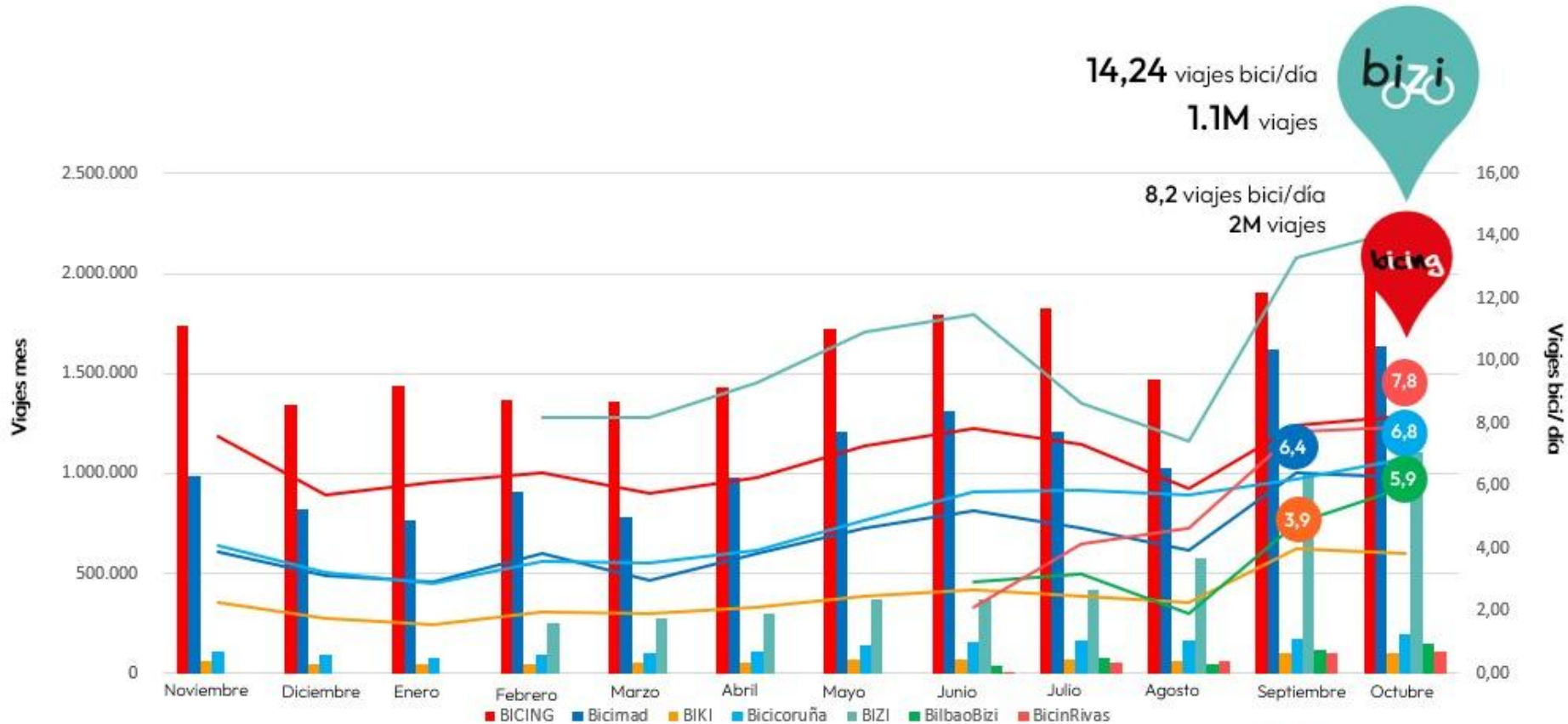
Herramientas para el diseño **inteligente de rutas y distribución de equipos** para el rebalanceo eficiente de bicicletas basado en patrones de uso



## ANÁLISIS PREDICTIVO

Anticipación del comportamiento de usuarios según día de la semana, permitiendo ajustar recursos y mejorar la disponibilidad del servicio.

# SERVEO EN ESPAÑA: LIDERAZGO EN BIKESHARING



8.498 bicicletas  
1.104.771 prom. viajes mensuales



856 bicicletas  
**63.439** prom. viajes mensuales



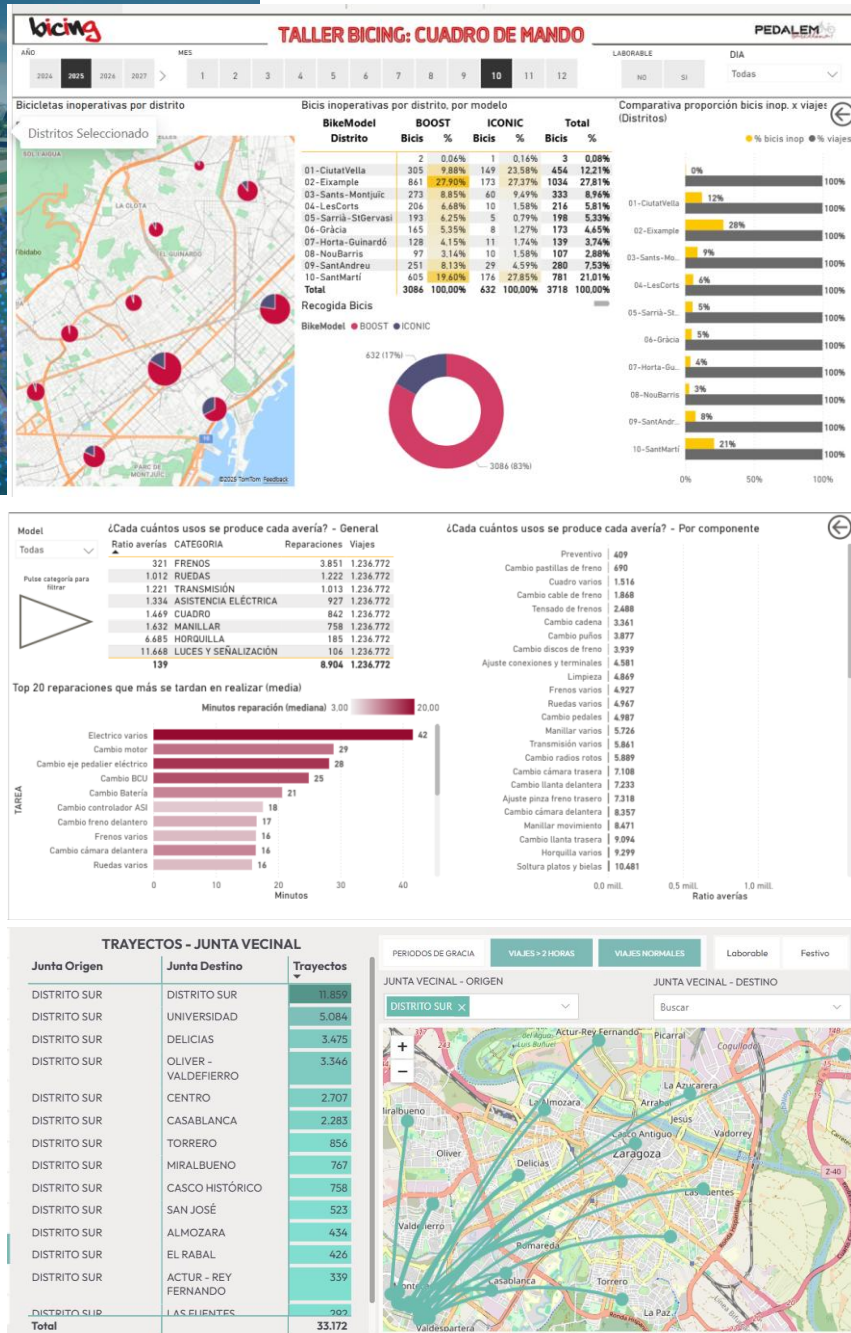
906 bicicletas  
130.102 prom. viajes mensuales



790 bicicletas  
96.305 prom. viajes mensuales  
(Inicio 16 Jun 2025)



439 bicicletas  
82.170 prom. viajes mensuales  
(Inicio 23 Jun 2025)



# ESTRATEGIA Y TECNOLOGÍA APLICADA AL BIKESHARING

La IA se ha convertido en una **herramienta estratégica** para optimizar múltiples procesos y desempeña un papel clave en todas las áreas que definen un servicio de bikesharing.

## Predicción de la demanda

IA y algoritmos avanzados optimizan la disponibilidad de bicicletas y las rutas de redistribución, mejorando la eficiencia operativa y reduciendo costes.

## Mantenimientos preventivos programados

A partir de los datos de uso y de los sensores presentes en las bicicletas, es posible detectar anomalías o desgaste de elementos clave, incrementando la seguridad y disponibilidad de la flota.

## Analítica avanzada al servicio de la ciudad

Los datos impulsan la mejora continua y una planificación urbana más sostenible y eficiente.



## FUTURO DEL BIKESHARING CON IA Y SERVEO

El futuro es **eléctrico, conectado y eficiente**, con beneficios ambientales y sociales claros.

Sigamos innovando juntos para construir ciudades más limpias, saludables y accesibles para todas las personas.

**MUCHAS GRACIAS**