



# Fernando De Pablo Martín

## *Madrid Verde & Digital & Social*

Director General de la Oficina Digital  
AYUNTAMIENTO DE MADRID







Capital  
Digital



MADRID

**Madrid es la capital y la ciudad más poblada de España.**

La ciudad tiene casi 3,5 millones de habitantes.

Es la segunda ciudad más grande de la Unión Europea (UE),

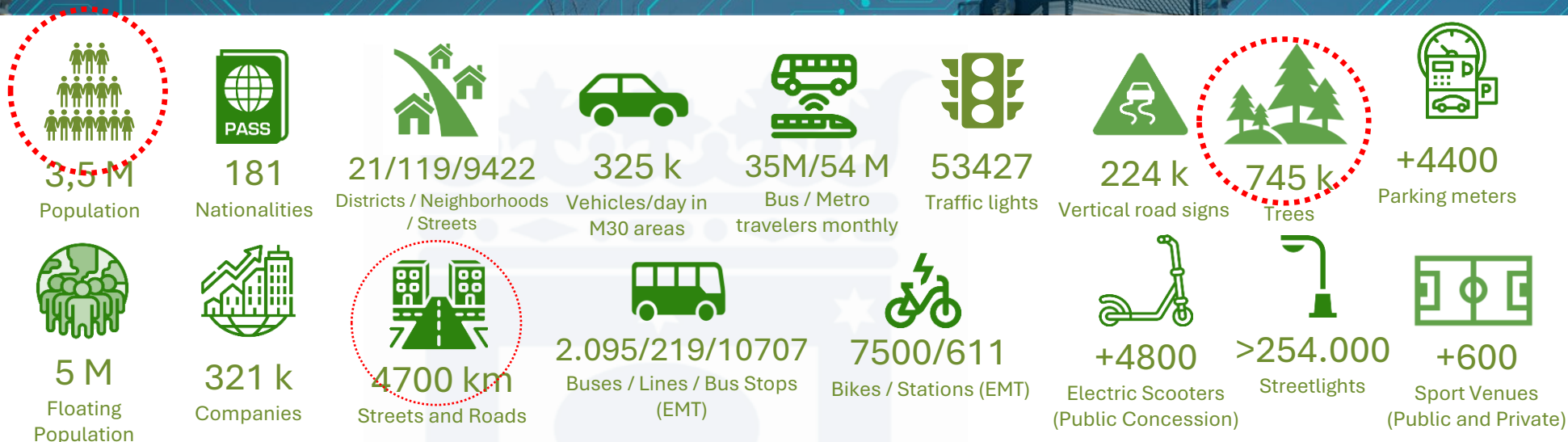
**Población del área metropolitana de 7 millones aprox.**

También es el segundo más grande de la UE.

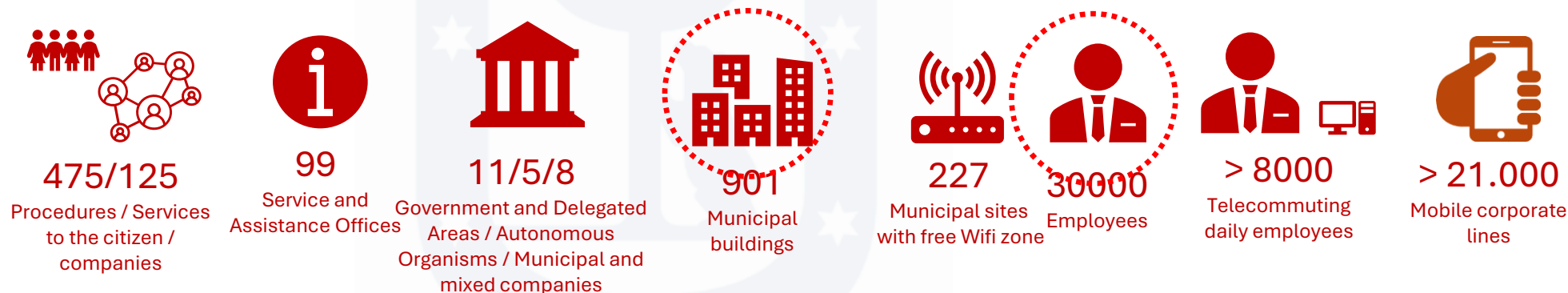


# PRINCIPALES CIFRAS

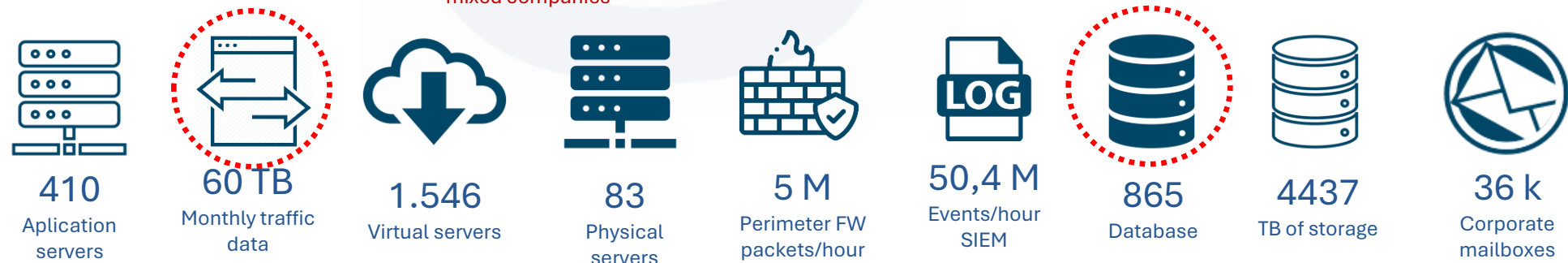
## City



## City Council



## Technology





HORIZON EUROPE

## 5 EU missions

Instrumentos para abordar los principales desafíos

4. Contar con 100 ciudades inteligentes y climáticamente neutrales para 2030 que actúen como centros de innovación para el resto.



Digital & Green



## Missions

Las ciudades Misiones lideran la innovación digital y climática y presentarán soluciones que permitirán a todas las demás ciudades seguir su ejemplo para facilitar la transición verde y digital durante el periodo 2035-2050.

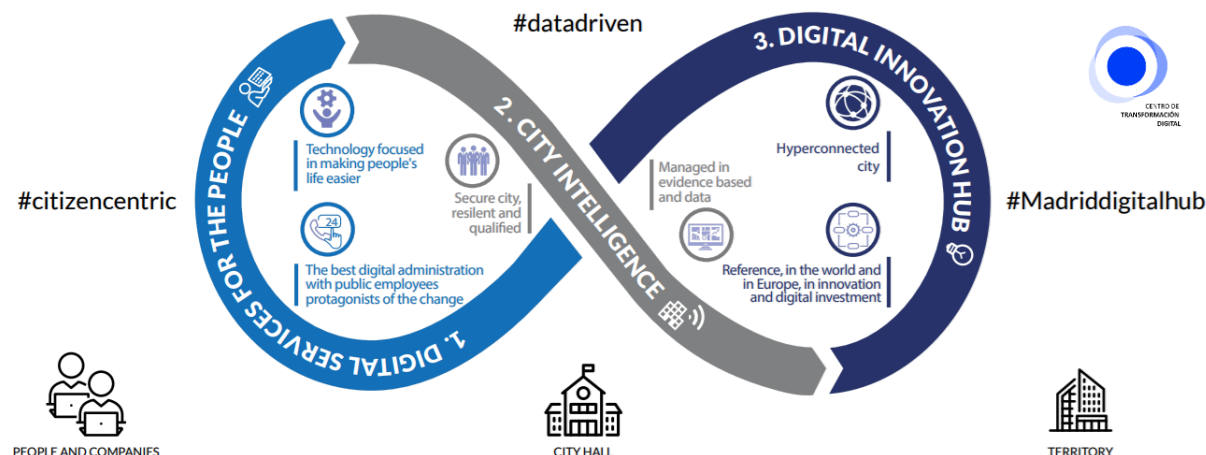
Madrid se encuentra entre las ciudades misiones europeas (7 en España) que han obtenido el sello de la misión de la UE sobre ciudades inteligentes y climáticamente neutras a través de los «Contratos Urbanos por el Clima». «Este reconocimiento refleja el compromiso de Madrid con una transición justa hacia un futuro verde y digital, sirviendo como ejemplo inspirador para otras ciudades».

HORIZON-MISS-2023-CIT-01-01 • HORIZON FOR EU



NET  
ZERO  
CITIES

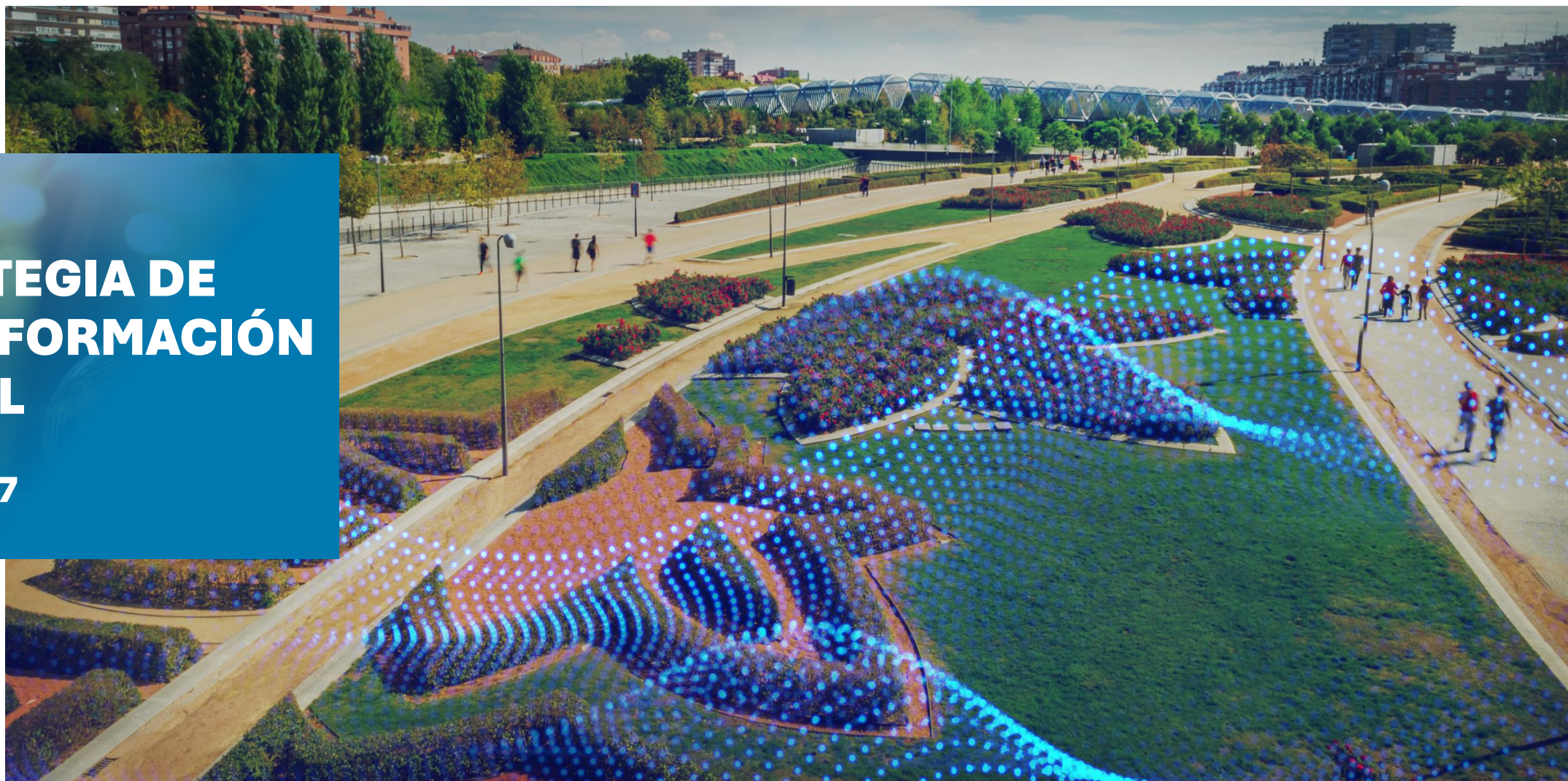
## 9 grandes proyectos transversales





# ESTRATEGIA DE TRANSFORMACIÓN DIGITAL

2023-2027



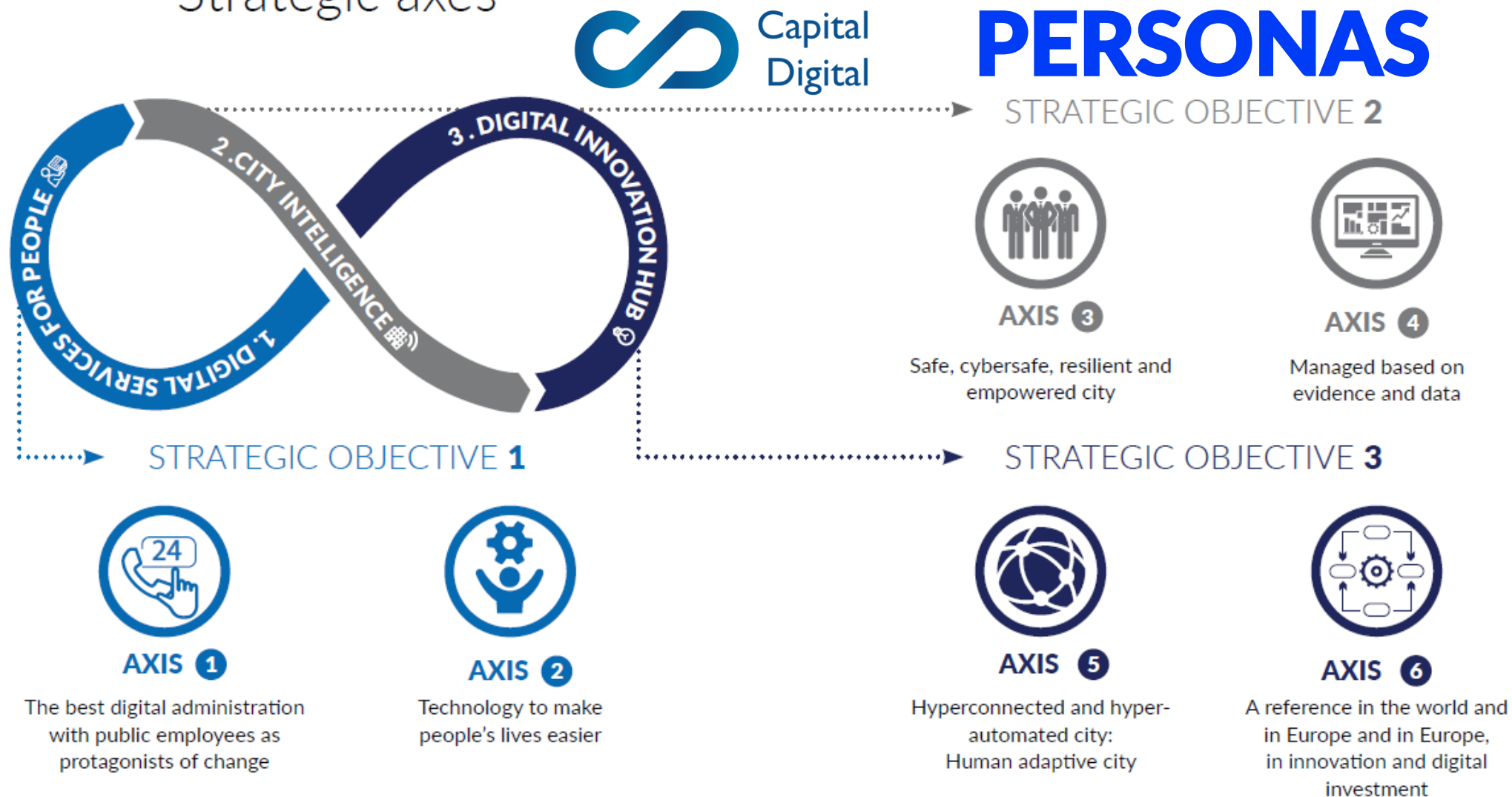


# ESTRATEGIA DE TRANSFORMACIÓN DIGITAL

NO SE TRATA SOLO DE TECNOLOGÍA

Strategic axes

**SE TRATA DE  
PERSONAS**



# PLANES DE ACCIÓN



## Digital Transformation Strategy 2023-2027

### Rationalisation and simplification action plan



### Artificial Intelligence Roadmap



### Mobile App Strategy



### Cybersecurity Strategy



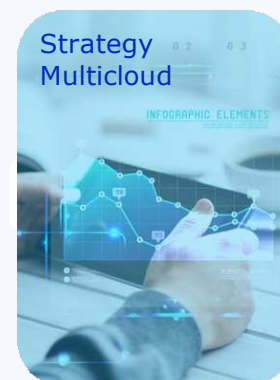
### Madrid GovTech Programme



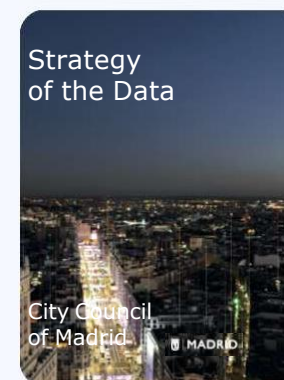
### Digital Administration Plan



### 5G Agenda



### Multicloud strategy



### Data Strategy

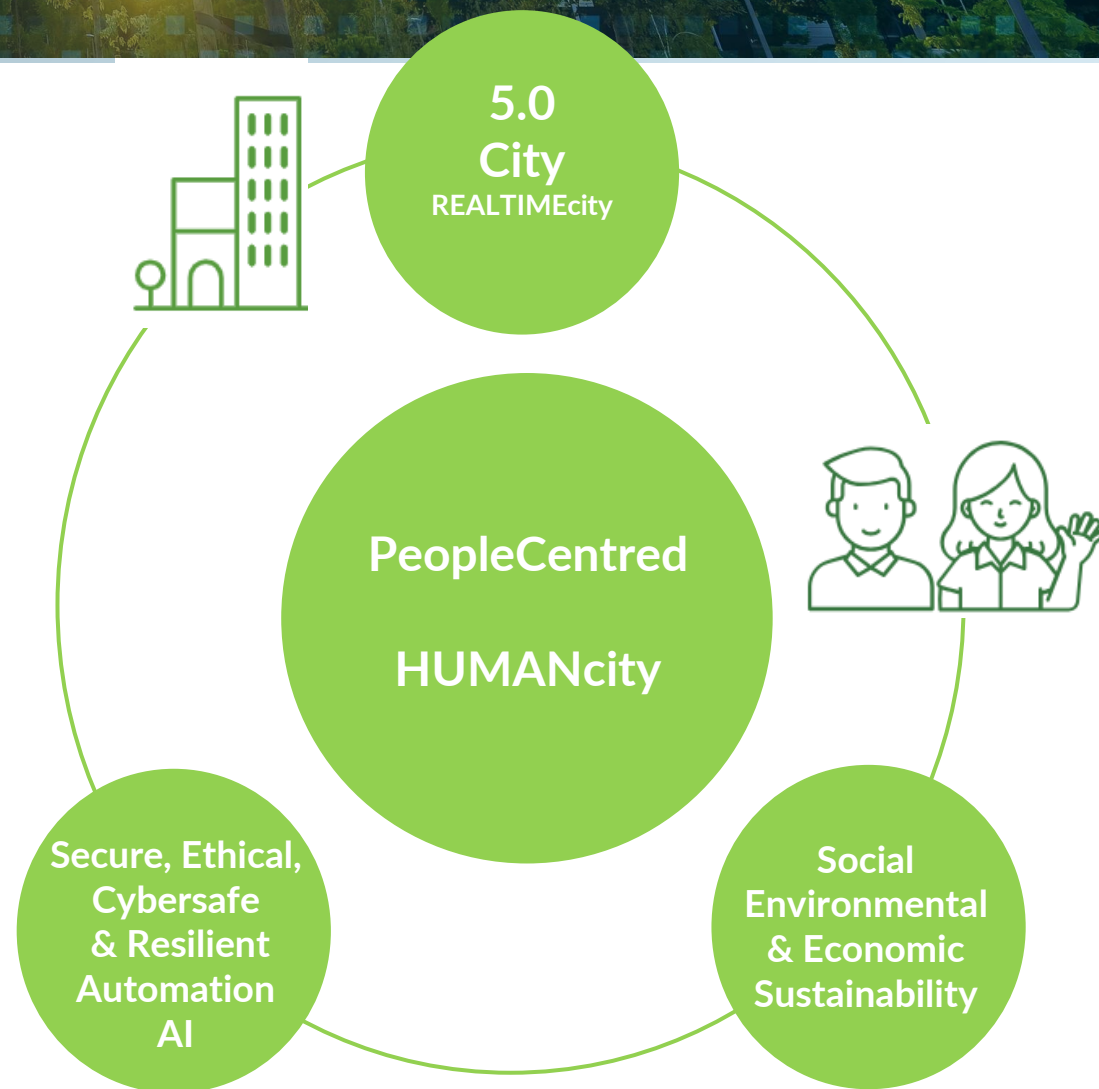


### Digital Training Plan



ABIERTA, NEUTRA E INTEROPERABLE

# HUMAN ADAPTIVE CITY



MÁS HUMANO, MÁS VERDE, DIGITAL Y SOSTENIBLE







# VERDE Y DIGITAL





# Proyectos principales



Digital Twin

A night cityscape with a digital overlay of a city grid and two silhouettes of people looking at the horizon.



City Brain

A stylized brain composed of circuitry and glowing nodes, set against a dark background.



5G\_IoT  
Hyperconnected City

A cityscape at night with a network of glowing lines and nodes connecting various points, representing a hyperconnected city.



City Intelligence  
Madrid Smart  
City

A hand holding a glowing, futuristic city model, symbolizing smart city intelligence.



Inclusive, Close  
and  
Capable City

Silhouettes of diverse people in front of a city skyline, representing an inclusive and capable city.



Digital  
Skills  
for ALL

A group of people sitting at a table, working on laptops, representing digital skills training.



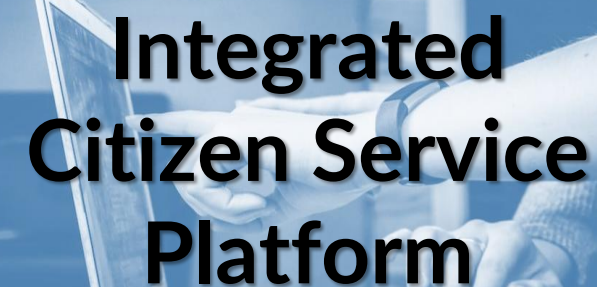
5.0  
City Council  
Smart Process  
Platform

A person's hands typing on a laptop keyboard, with a blue overlay and a city skyline in the background.



AI &  
Automatisation

A city skyline at night with a blue overlay, representing AI and automation in urban environments.



Integrated  
Citizen Service  
Platform

A hand pointing at a laptop screen, with a blue overlay and a city skyline in the background.



# VERDE Y DIGITAL: SOSTENIBLE

Madrid ha priorizado la calidad del aire, la movilidad, la economía circular y la gestión de residuos, e infraestructuras verdes y energéticas. Entre los avances destacan la transformación de toda la ciudad de Madrid en una zona de bajas emisiones (ZBE), la implementación del Sistema de Alerta de Denuncias de Tráfico que alerta a los ciudadanos de accesos indebidos a la ZBE, el fomento del transporte público, la transición y nuevas infraestructuras urbanas sostenibles que han llevado a resultados como el cumplimiento de la Directiva Europea de Calidad del Aire por tercer año consecutivo en 2024 y logrando mínimos históricos de NO2 en octubre 2024.



La **Hoja de Ruta hacia la neutralidad climática**, parte de Madrid 360, tiene metas ambiciosas, como reducir el 65% de las emisiones para 2030 y alcanzar la neutralidad climática en 2050. Esta hoja de ruta alinea las políticas municipales con el Pacto Verde Europeo.

**Madrid 360** se basa en 6 líneas estratégicas que se complementan entre sí: Madrid Sostenible, Madrid Eficiente, Madrid Inteligente, Madrid global, Madrid saludable y Madrid accesible.



Aumentar la **eficiencia del consumo energético o de materiales** a partir del uso de datos.



Mejorar la **eficiencia en la gestión** de residuos o la optimización de la movilidad, *smartmobility* y el *APP mobility 360* o el diseño de un sistema predictivo de calidad del aire.



Diseñar y probar **servicios inteligentes** como rutas de servicios públicos, semáforos, aparcamientos disuasorios, movilidad de pasajeros y carga de mercancía. Red de alumbrado público inteligente y sostenible, gestión inteligente de carga y descarga.



**Uso más eficiente y adaptado** de los servicios públicos **por los ciudadanos**, con herramientas como la reserva de plazas de aparcamientos en el distrito centro, *Mobility as a Service*, *App Madrid Mobility 360*.



Reducir desplazamiento y descongestionar espacios fomentando el **teletrabajo**.



## 4. Itinerario de Capacitación e Inclusión Digital para Todos

Enfoque Ciudadanía y  
Empleado Municipal

Contenido y  
alcance

Impulso de la **capacitación digital** de la ciudadanía y empleados públicos para afrontar el contexto marcado por la transformación digital, sus retos y oportunidades.

### CIUDADANÍA

#### ① Capacitación para la Inclusión, Autonomía y Participación Digital de la Ciudadanía



Ofrecer competencias digitales necesarias que aseguren la **igualdad de oportunidades y beneficios** que ofrece la digitalización

Con énfasis en colectivos en riesgo de exclusión digital

#### ② Capacitación Digital para el Trabajo y el Emprendimiento



Intensificar programas de **formación profesional en competencias digitales** profesionales en colaboración con agentes especializados

Con énfasis en **desempleados** y colectivos que necesitan *upskilling* o *reskilling*

### EMPLEADO MUNICIPAL

#### ③ Capacitación Digital del Personal Municipal



Definir la **Estrategia de Talento Digital del Personal Municipal** como brújula de los esfuerzos para potenciar la Estrategia **Madrid, Capital Digital** y atraer, fortalecer y mantener el mejor talento para la transformación digital.

Se define el perfil del **Personal Municipal 5.0**

Inclusión y Autonomía digital - Voluntariado Digital

Conecta a las personas, refuerza el empoderamiento ciudadano y pone en valor la figura del voluntario digital



## 5. Enfoque Ciudadanía

### Alianza Madrid Capital Digital para Todos

#### CIUDADANÍA

Se apuesta por un **programa de ciudad** que atienda a distintos colectivos según las brechas a las que se enfrenten, **movilizando y dinamizando el ecosistema y las iniciativas de capacitación digital existentes** para la inclusión e independencia digital y la empleabilidad de la ciudadanía.

### Alianza Madrid Capital Digital para Todos



#### 1. ENTE PROMOTOR PÚBLICO-PRIVADO

- Moviliza y articula el Ecosistema de capacitación Digital
- Apoya las iniciativas existentes y sirve de espacio de dinamización y cooperación.



#### 3. PLATAFORMA DIGITAL DE LA ALIANZA

- Dinamiza la oferta y demanda de capacitación a través de la plataforma digital
- Condensador de iniciativas y recursos formativos
- Contenidos a disposición de la ciudadanía

#### 2. OBSERVATORIO

- Observatorio brecha y competencias digitales y gestión de Datos

Se busca articular, potenciar y movilizar las **iniciativas, capacidades y fortalezas** con las que cuenta la ciudad para seguir **avanzando**

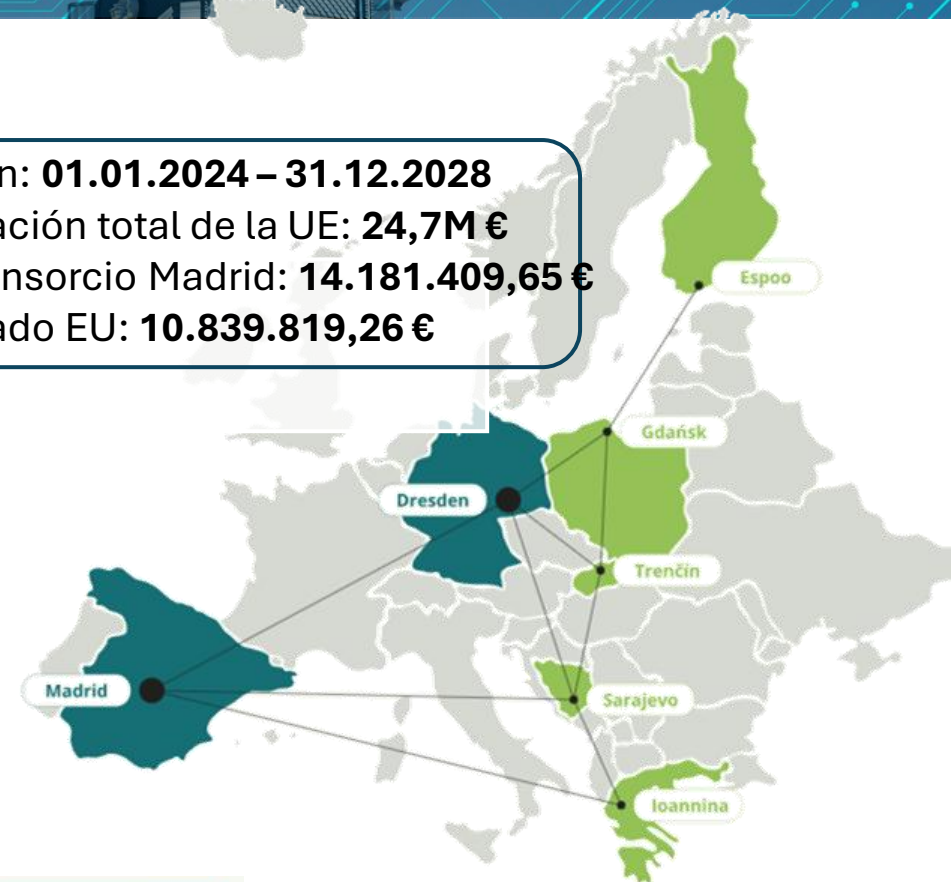






Proyecto europeo basado en la experiencia de 29 socios de nueve países europeos. MOBILITIES FOR EU allana el camino para **la transición a la movilidad urbana** y pone a prueba el **potencial de las tecnologías de movilidad innovadoras en entornos urbanos reales y diversos.**

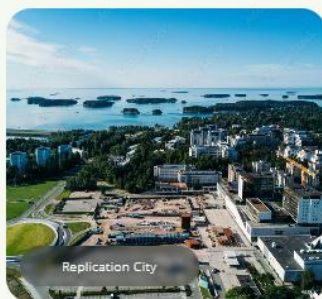
Duración: **01.01.2024 – 31.12.2028**  
Financiación total de la UE: **24,7M €**  
Total Consorcio Madrid: **14.181.409,65 €**  
Financiado EU: **10.839.819,26 €**



Madrid (Spain)



Dresden (Germany)



Espoo (Finland)



Gdańsk (Poland)

## 2 Ciudades Líderes

5 Ciudades de replicación



Ioannina (Greece)



Trenčín(Slovakia)



Sarajevo (Bosnia & Herzegovina)



CONNECT WITH US!

[/mobilitiesforeu](#)  
[/company/mobilities-for-eu-project](#)  
[info@mobilities-for.eu](mailto:info@mobilities-for.eu)



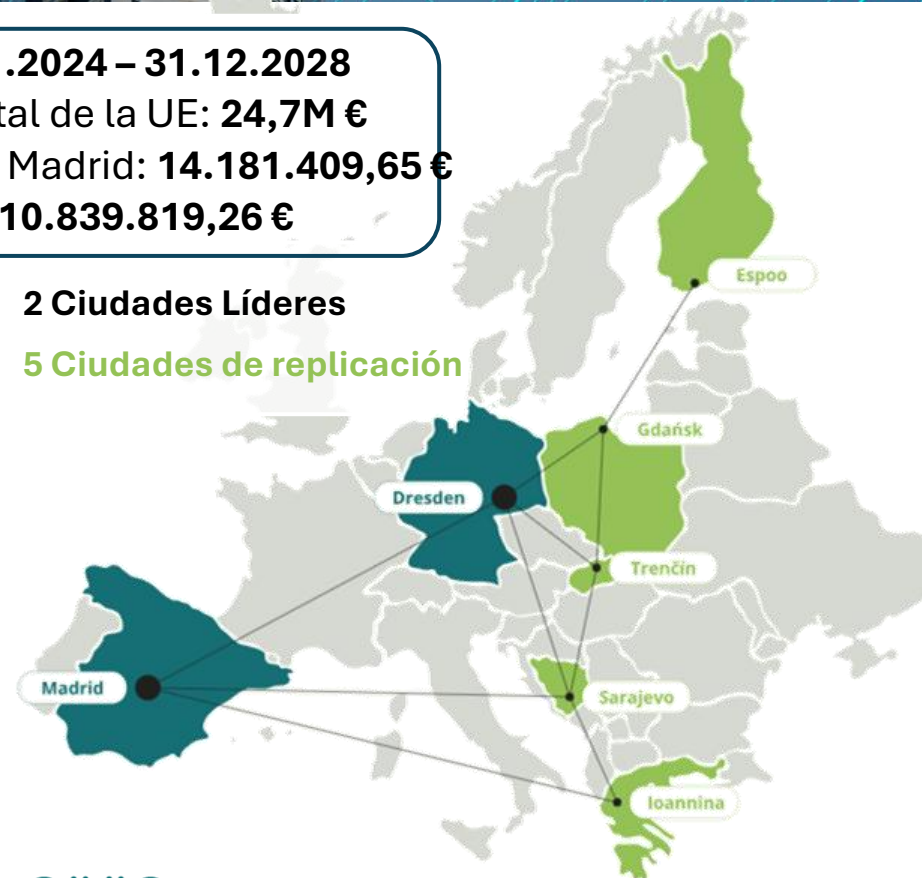


Proyecto europeo basado en la experiencia de **29 socios** de **nueve países europeos**. MOBILITIES FOR EU allana el camino para la **transición verde y digital** y pone a prueba el **potencial de tecnologías innovadoras en entornos urbanos reales y diversos** con una especial atención a la **movilidad**.

**Duración: 01.01.2024 – 31.12.2028**  
**Financiación total de la UE: 24,7M €**  
**Total Consorcio Madrid: 14.181.409,65 €**  
**Financiado EU: 10.839.819,26 €**

**2 Ciudades Líderes**

**5 Ciudades de replicación**



**CONNECT WITH US!**

[X /mobilitiesforeu](#)  
[in /company/mobilities-for-eu-project](#)  
[info@mobilities-for.eu](mailto:info@mobilities-for.eu)






Capital  
Digital



MADRID



MOBILITIES  
FOR EU

MADRID → 5 ACCIONES



mercamadrid



alsa pre  
zero



**A1**

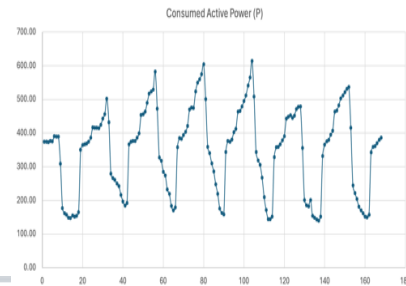
Tres **VEHÍCULOS  
ELÉCTRICOS  
AUTÓNOMOS  
DENTRO DE  
MERCAMADRID  
PARA PASAJEROS,  
residuos y  
mercancías**

mercamadrid



ferrovial

Plexigrid



**A2**

Red eléctrica basada  
en cargadores RES y  
V2G en  
**MERCAMADRID. IA  
Smart**



EMT MADRID



**A3**

Carga eficiente y  
electrificación de  
flotas de personas y  
mercancías en  
instalaciones **EMT**



EMT MADRID



**A4**

Implantación  
estaciones de  
recarga H2 y 10  
autobuses de pila de  
combustible H2 en  
**EMT**

mercamadrid



**A5**

Implementación de  
servicios de alto  
valor. Espacio de  
datos y wallet de  
energía y movilidad  
en **MERCAMADRID**



## Plan Estratégico de Regeneración de Barrios

Recuperación de la ciudad existente

**CONTEXTO:** Apuesta por la sostenibilidad ambiental, social y económica: **CIUDAD RESIDENCIAL CONSOLIDADA**

**OBJETIVO:** Proporcionar un marco para la regeneración urbana a **ESCALA DE BARRIO**

**MODELO:** **BARRIOS SALUDABLES** + identidad + singularidades



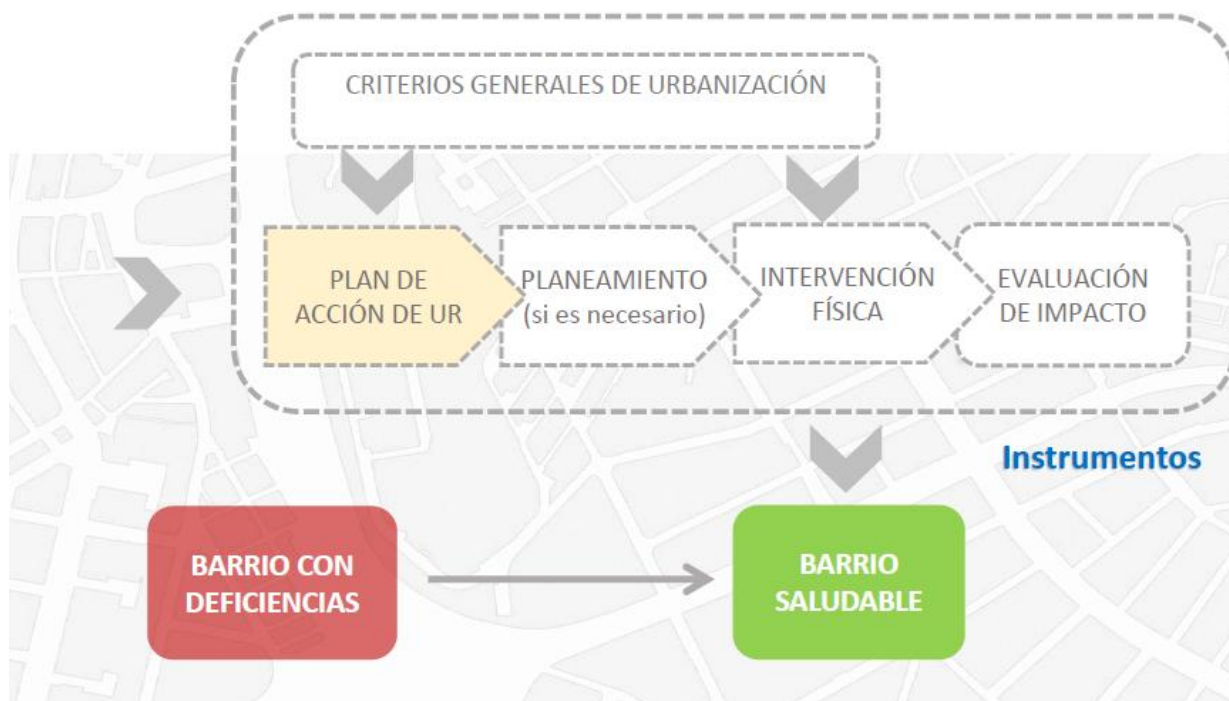


## ORIGEN y HOJA DE RUTA PARA GUIAR LA TRANSFORMACIÓN DE LA UNIDAD DE REGENERACIÓN.

Integra documento de **diagnóstico cualitativo** y de **propuestas de actuación** para la totalidad de la [UR]

Plantea **directrices pormenorizadas de urbanización**.

Determina la exigencia de formulación de **los instrumentos de planeamiento** necesarios para la ejecución del Plan Regenera.





## Intervención física

Del Plan a la Acción. El final del proceso







Table 4.1 Cities in the very high LOSI category, 2024

City	Country	LOSI value
Tallinn	Estonia	0.9271
Madrid	Spain	0.9271
Riyadh	Saudi Arabia	0.9167
Copenhagen	Denmark	0.9063
Dubai	United Arab Emirates	0.9063
New York	United States of America	0.9063
Istanbul	Türkiye	0.8958
Berlin	Germany	0.8854
Seoul	Republic of Korea	0.8750
Singapore	Singapore	0.8750
London	United Kingdom of Great Britain and Northern Ireland	0.8750
Shanghai	China	0.8646
Manama	Bahrain	0.8542
Tokyo	Japan	0.8542

Previous work from which the strategy is born has served to position Madrid as the **first most digitized city, tied with Tallin (Berlin in 2022)** according to the latest UN report



Awarded “Technology for people” 2023 (SEUL) – 2024 (BARCELONA)

**SMARTCITY**  
EXPO WORLD CONGRESS



EIPA Good Practice Certificate 2024:



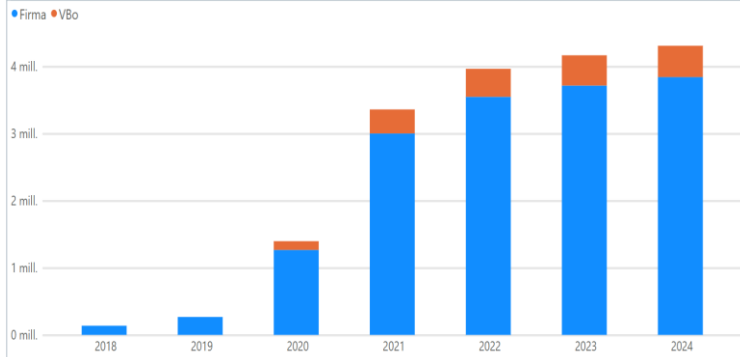
Digital sustainability: Contribution of technology to the green and digital transition in the city of Madrid, Madrid City Council, Spain





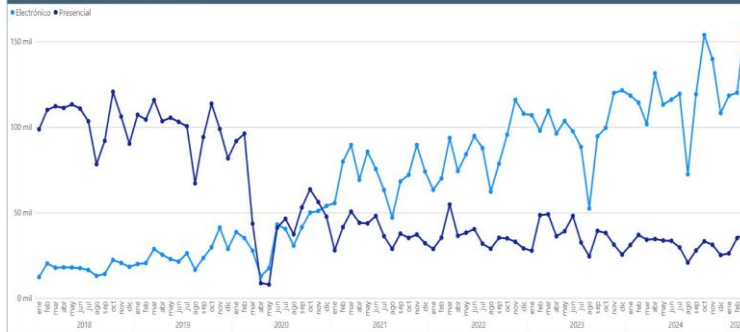
## ELECTRONIC SIGNATURES AND APROVALS

EVOLUCIÓN ANUAL DEL USO DE PORTAFIRMAS ELECTRÓNICO (FIRMAS Y VISTOS BUENOS)



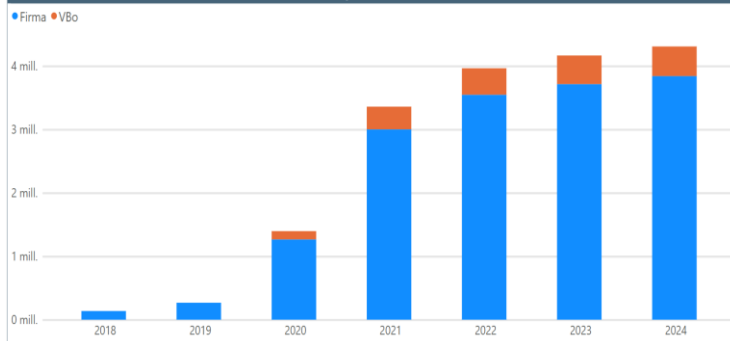
## GENERAL ENTRY OF DOCUMENTS

EVOLUCIÓN MENSUAL DEL REGISTRO GENERAL POR CANAL



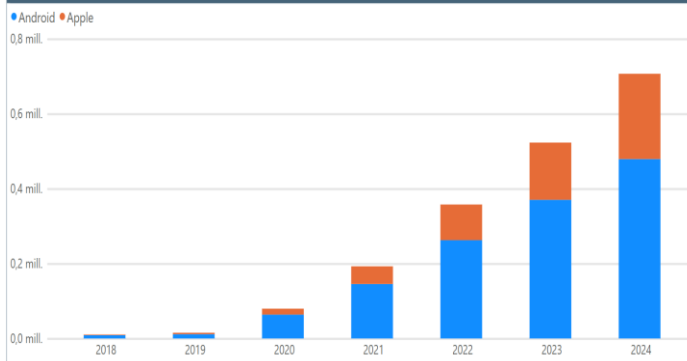
## DIGITAL SIGNATURES

EVOLUCIÓN ANUAL DEL USO DE PORTAFIRMAS ELECTRÓNICO (FIRMAS Y VISTOS BUENOS)



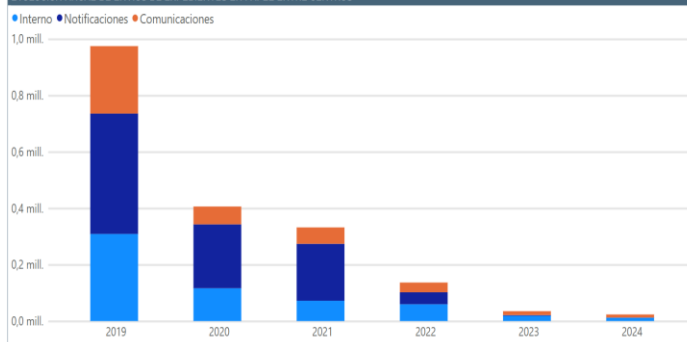
## NET INSTALLATIONS OF APP MADRID MOVIL

EVOLUCIÓN ANUAL DE INSTALACIONES NETAS ACUMULADAS DE LA APP MADRID MÓVIL



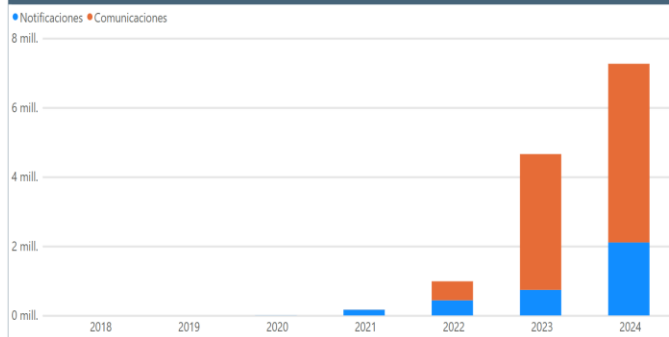
## PAPEL DELIVERY AMONG CENTERS

EVOLUCIÓN ANUAL DE ENVÍOS DE EXPEDIENTES EN PAPEL ENTRE CENTROS

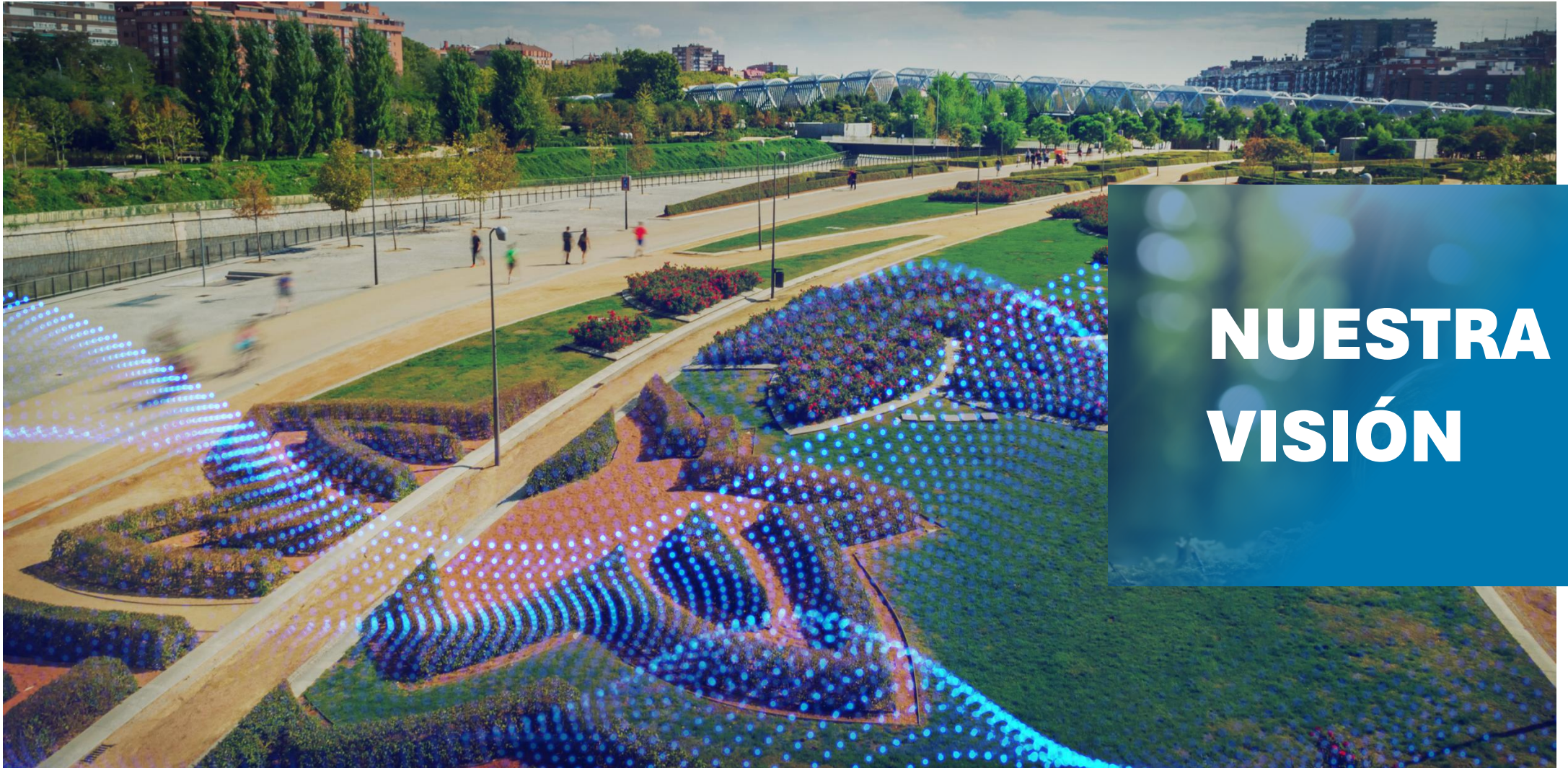


## E - NOTIFICATION

EVOLUCIÓN ANUAL DE NOTIFICACIONES / COMUNICACIONES ELECTRÓNICAS TRAMITADAS POR EL AYUNTAMIENTO DE MADRID







# NUESTRA VISION



***From a smart and sustainable city...***







***... towards a human adaptative city***





# GRACIAS

Fernando de Pablo Martín  
DIRECTOR GENERAL DE LA OFICINA DIGITAL

