

La tecnología y la IA como energía que impulsa Bicimad

Innovación y eficiencia tecnológica en los servicios
de bicicletas compartidas de Serveo



CONTRATO BICIMAD, MOVILIDAD SOSTENIBLE EN MADRID

8.498 E-BIKES

Bicicletas eléctricas con asistencia al pedaleo, que **facilitan los desplazamientos** en terrenos variados, **democratizando el acceso a la movilidad** sostenible para todos los perfiles de usuarios.

632 ESTACIONES

Estaciones inteligentes en **21 distritos**, con **carga automática optimizada**, **anclajes robustos y monitorización en tiempo real** para garantizar disponibilidad y seguridad.

EXPANSIÓN EN CURSO

52 NUEVAS ESTACIONES

(30 en Pozuelo y 22 en Madrid)

685 NUEVAS BICICLETAS

NUEVO CONTRATO DE EXPANSIÓN 2026

4º Trimestre:

17 NUEVAS ESTACIONES

285 BICICLETAS

DATOS DEL SERVICIO

1.145.136

Promedio viajes mensuales (2025)

27.7 M

Viajes acumulados desde el inicio

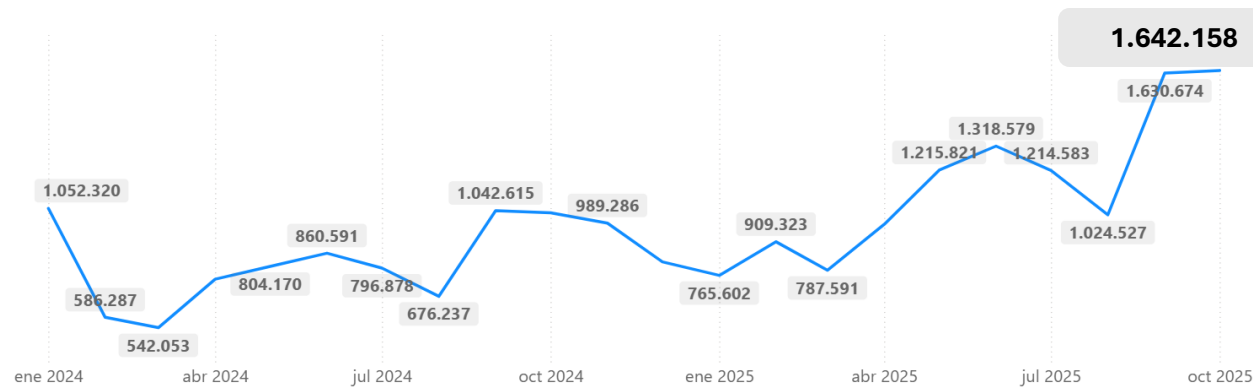
6,41

Viajes bicicleta/día (sept. 2025)

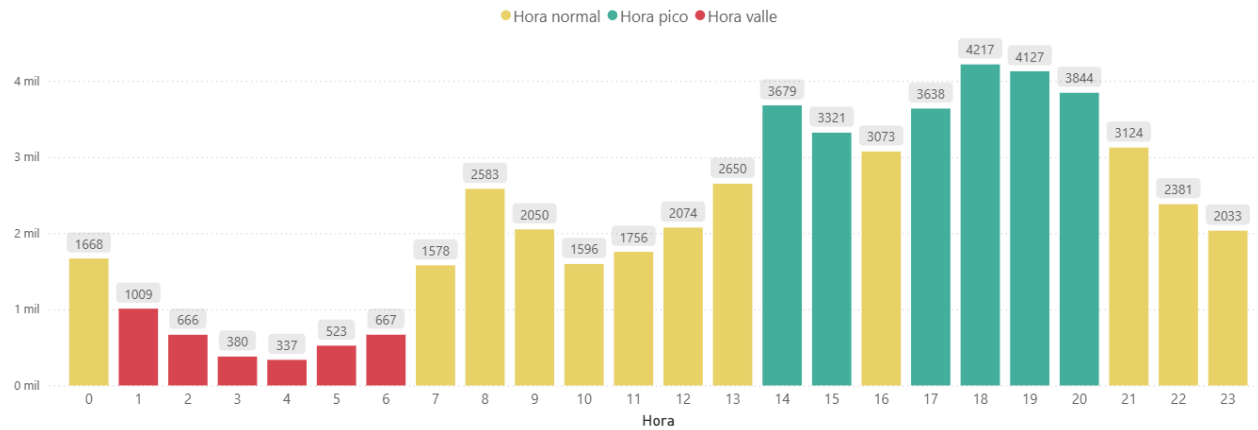
400k

Usuarios (2025)

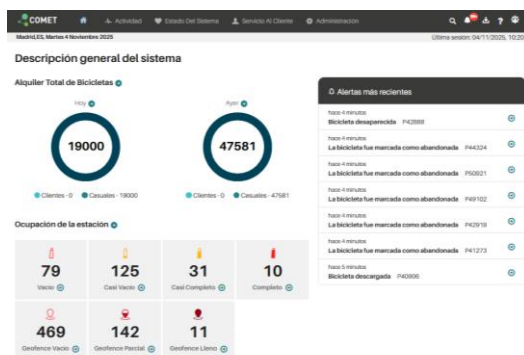
EVOLUCIÓN DE VIAJES



PROMEDIO VIAJES-HORA

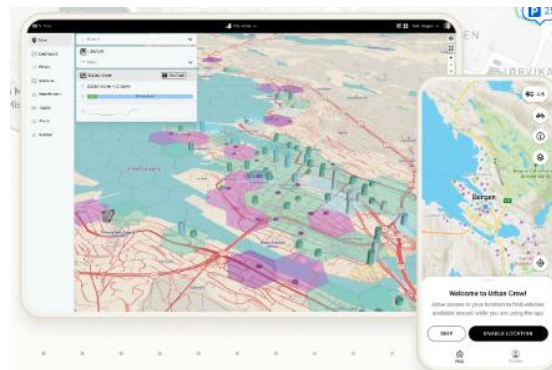


Fuente: Comet Bicimad 2024 -2025



INTEGRACIÓN DE DATOS

Consolidación de información sobre estaciones, bicicletas disponibles, datos financieros y comportamiento de usuarios para una **visión completa del sistema**.



OPTIMIZACIÓN DE RUTAS

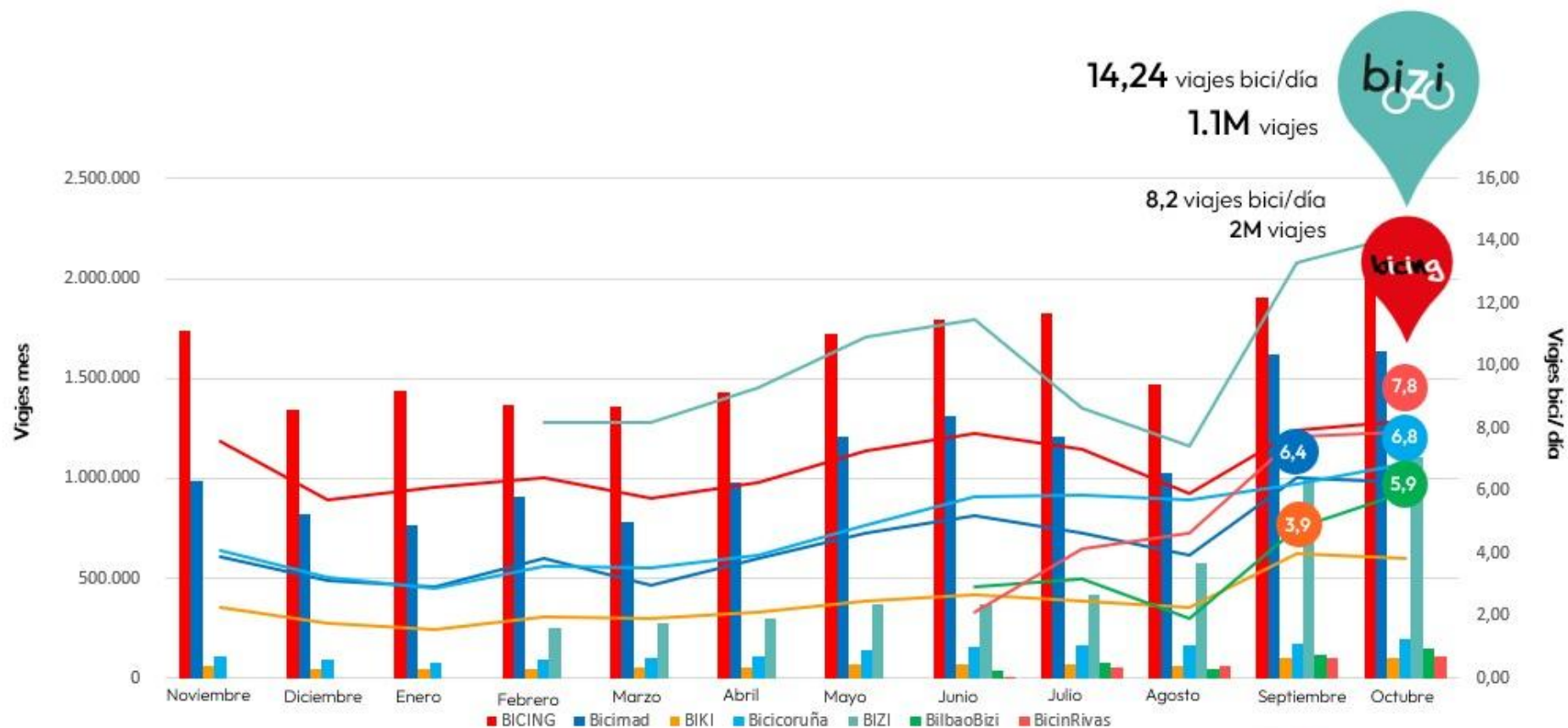
Herramientas para el diseño **inteligente de rutas y distribución de equipos** para el rebalanceo eficiente de bicicletas basado en patrones de uso.



ANÁLISIS PREDICTIVO

Anticipación del comportamiento de usuarios según día de la semana, permitiendo ajustar recursos y mejorar la disponibilidad del servicio.

SERVEO EN ESPAÑA: LIDERAZGO EN BIKESHARING



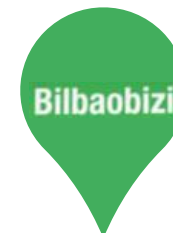
8.498 bicicletas
1.104.771 prom. viajes mensuales



856 bicicletas
63.439 prom. viajes mensuales



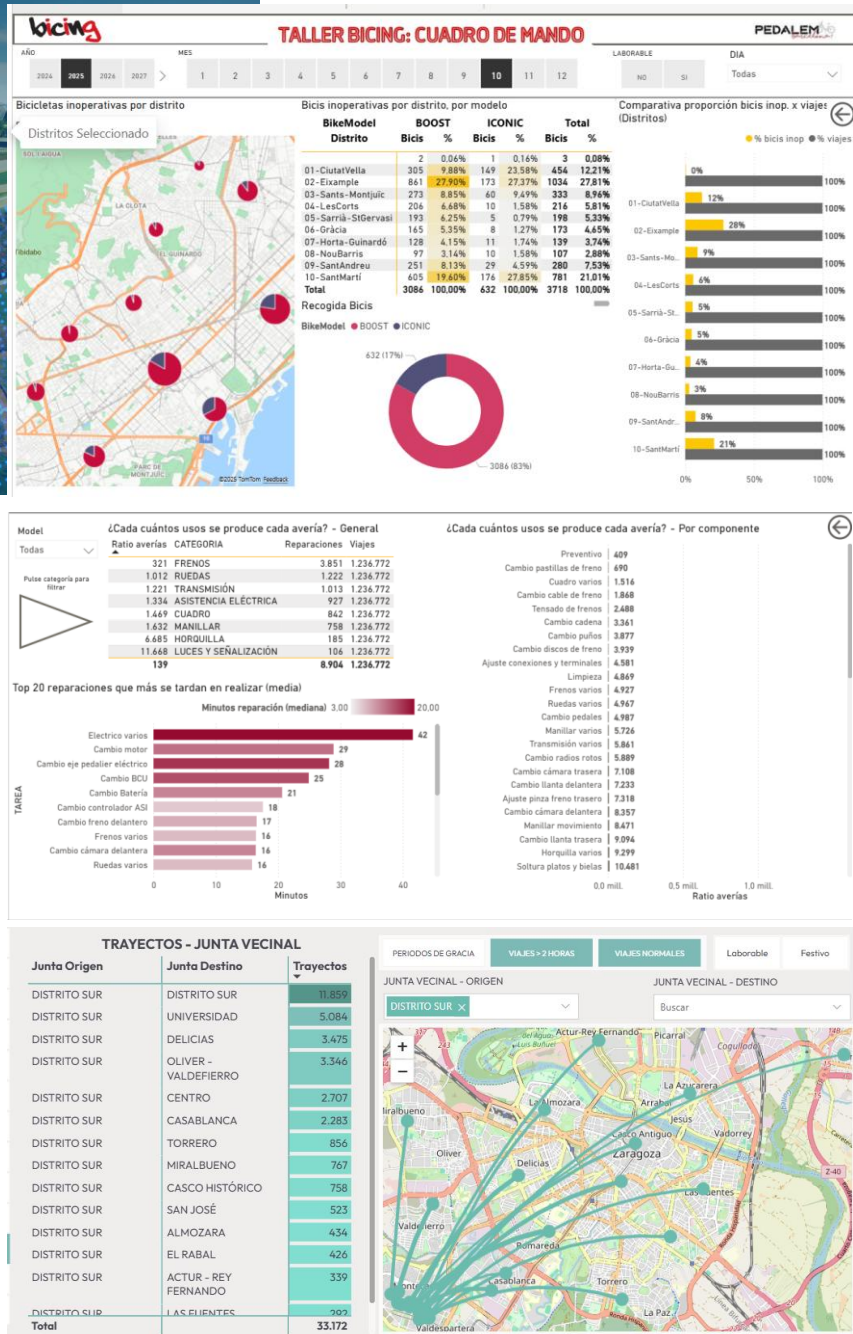
906 bicicletas
130.102 prom. viajes mensuales



790 bicicletas
96.305 prom. viajes mensuales
(Inicio 16 Jun 2025)



439 bicicletas
82.170 prom. viajes mensuales
(Inicio 23 Jun 2025)



ESTRATEGIA Y TECNOLOGÍA APLICADA AL BIKESHARING

La IA se ha convertido en una **herramienta estratégica** para optimizar múltiples procesos y desempeña un papel clave en todas las áreas que definen un servicio de bikesharing.

Predicción de la demanda

IA y algoritmos avanzados optimizan la disponibilidad de bicicletas y las rutas de redistribución, mejorando la eficiencia operativa y reduciendo costes.

Mantenimientos preventivos programados

A partir de los datos de uso y de los sensores presentes en las bicicletas, es posible detectar anomalías o desgaste de elementos clave, incrementando la seguridad y disponibilidad de la flota.

Analítica avanzada al servicio de la ciudad

Los datos impulsan la mejora continua y una planificación urbana más sostenible y eficiente.



FUTURO DEL BIKESHARING CON IA Y SERVEO

El futuro es **eléctrico, conectado y eficiente**, con beneficios ambientales y sociales claros.

Sigamos innovando juntos para construir ciudades más limpias, saludables y accesibles para todas las personas.

MUCHAS GRACIAS