



Capital
Digital



MADRID

Servicios de la plataforma de IA de Madrid (MAIA)

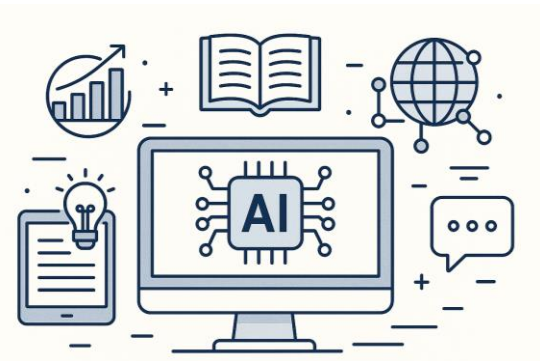
SMARTCITY
EXPO WORLD CONGRESS



MAIA Platform Services

Excelencia IA

- Vigilancia de tendencias en IA
- Observatorio tecnológico
- Laboratorio de Innovación
- Centro de conocimiento
- Red de colaboración
- Formación especializada



Asesoría y acompañamiento

- Consultoría especializada
- Análisis de oportunidad
- Pruebas rápidas y de concepto
- Plantillas de casos de uso - reutilización.
- Seguimiento y supervisión de proyectos
- Facilitar el cumplimiento normativo



Ejecución de proyectos

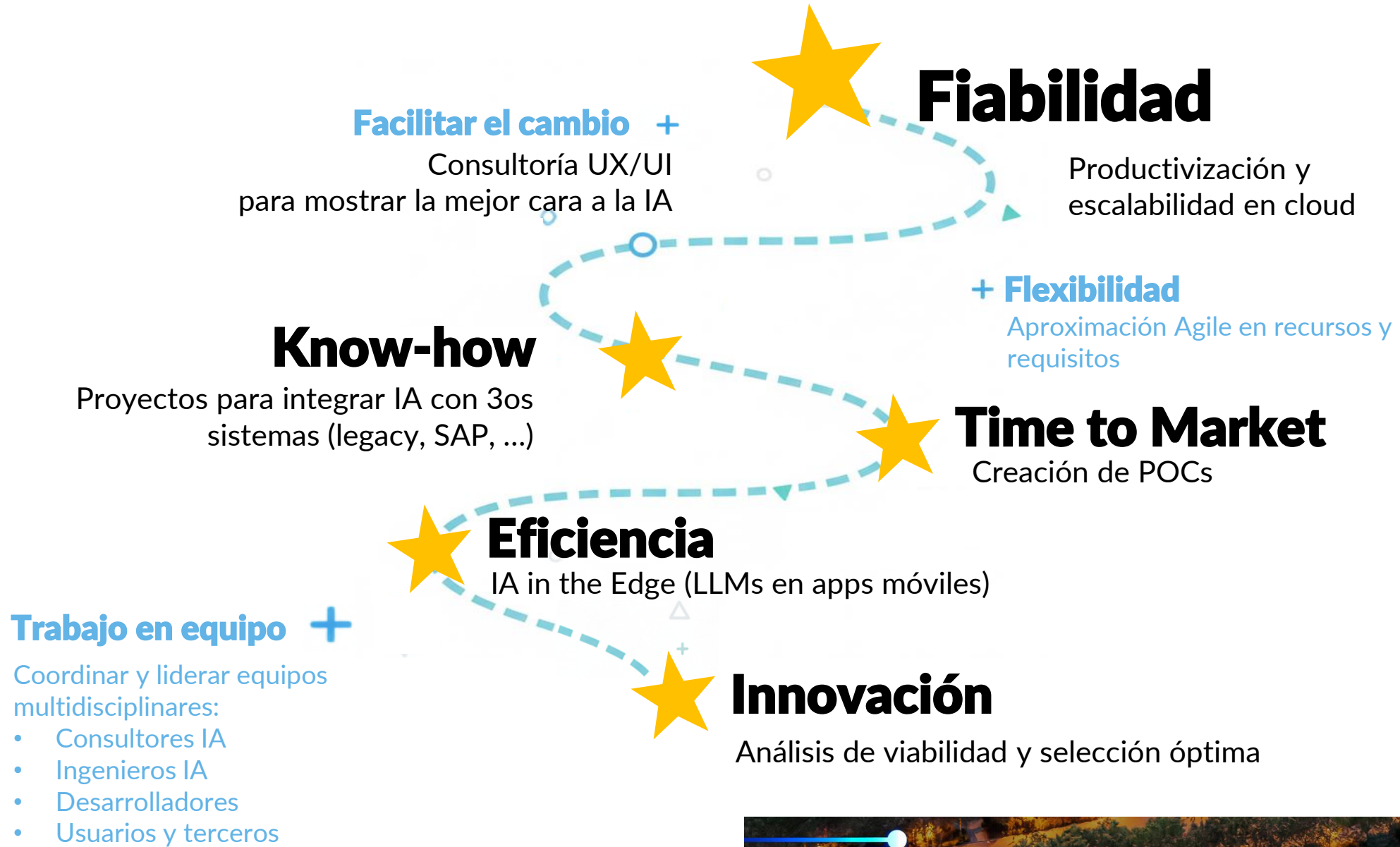
- Proyectos estratégicos
- Desarrollo de plantillas de casos de uso
- De mejora de la plataforma
- De pruebas de tendencias



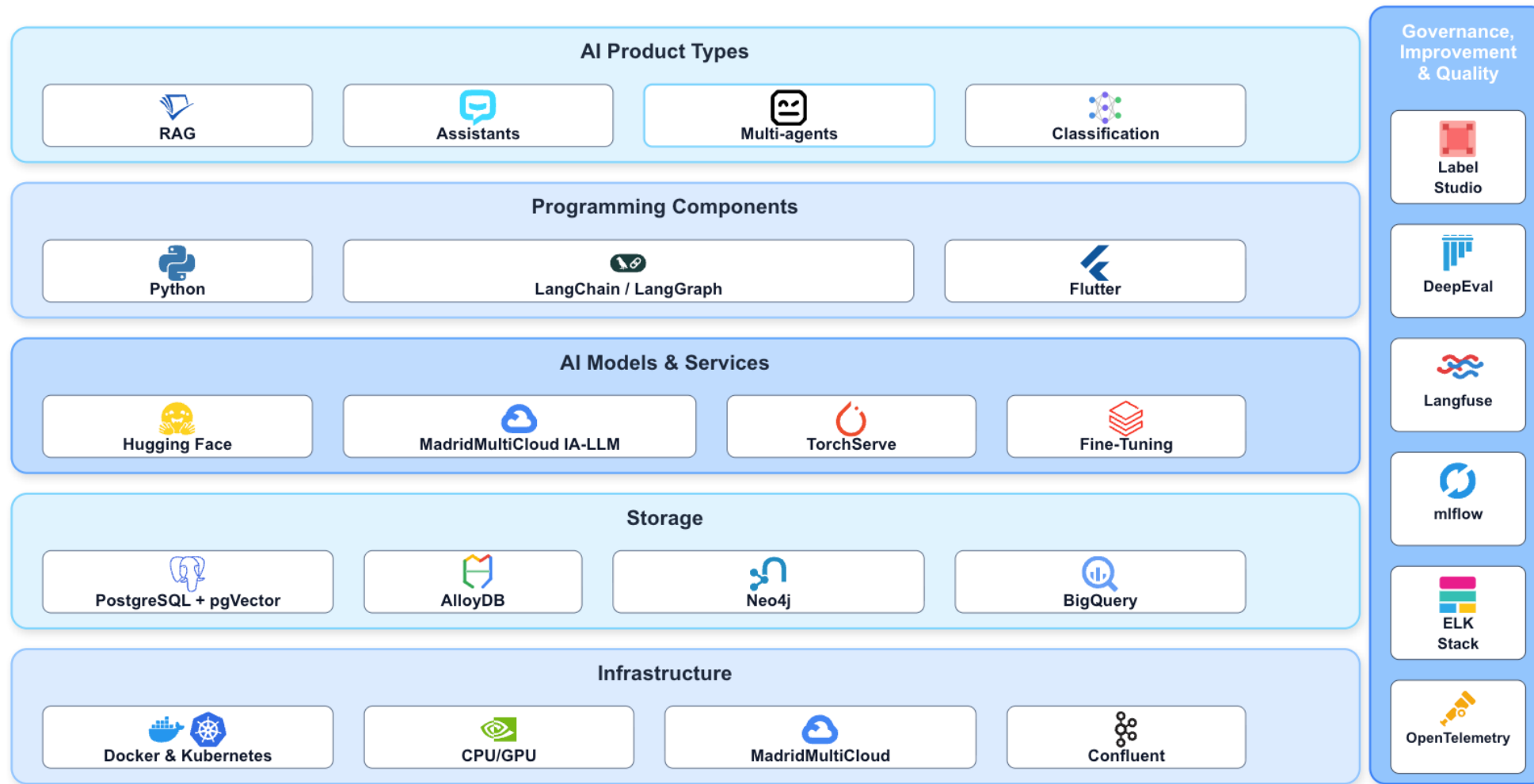
Infraestructuras (cloud first)

- Almacenamiento y computación IA
- Modelos IA
- Gestión del ciclo de vida unificada
- Observabilidad
- Monitorización
- Seguridad
- Gobernanza de modelos





MAIA Platform architecture



MAIA Comunicación Clara

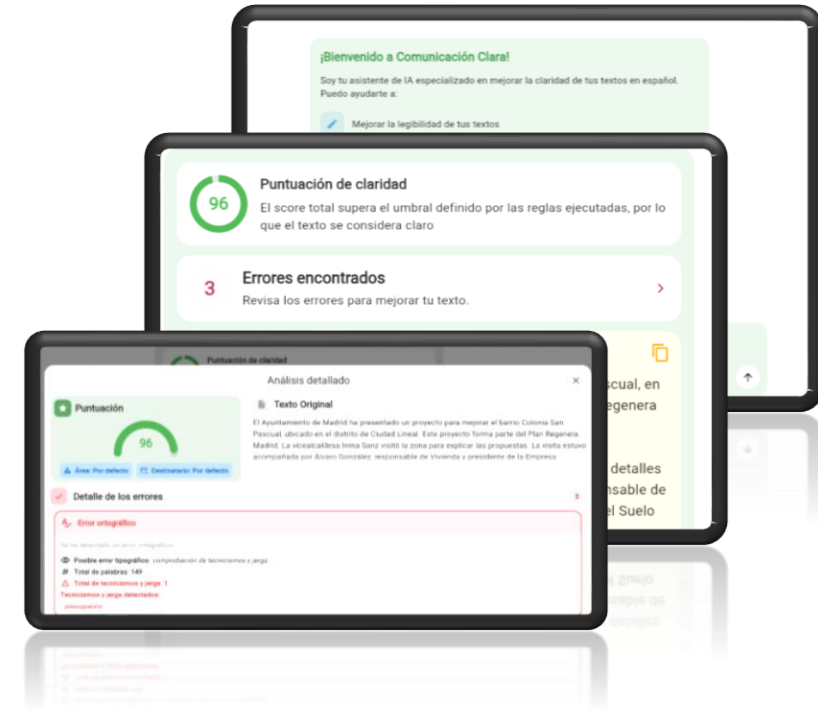
Objetivo: evaluar, justificar y reformular textos administrativos para garantizar que sean claros, comprensibles y adecuados al ciudadano, conforme a la Guía de Comunicación Clara del Ayuntamiento de Madrid.

Mejoras y resultados obtenidos

- Comprensión contextual avanzada.
- Propuestas de redacción alternativa.
- Justificación automática
- Integración metodológica

Finalidad

- Mayor comprensión y cercanía
- Accesibilidad y equidad lingüística
- Confianza y transparencia institucional
- Ahorro de tiempo y mejora de la eficiencia
- Innovación en la gestión pública

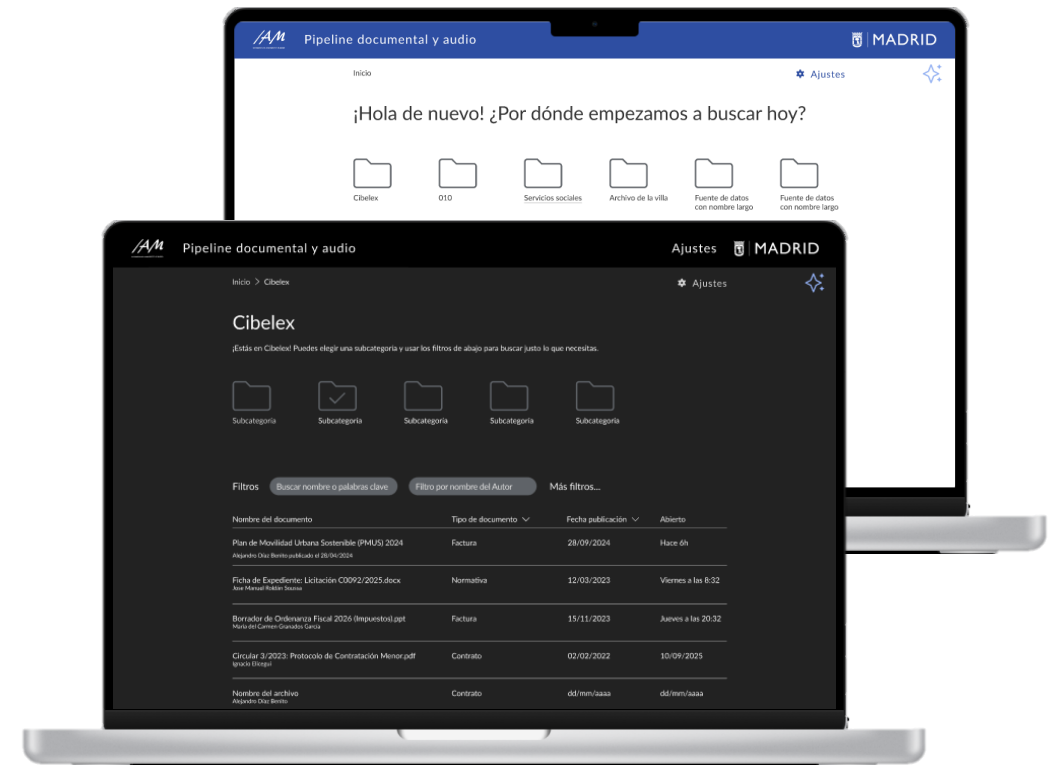


MAIA Pipeline documental y audio

Objetivo: Desarrollar un sistema para el procesamiento automático de archivos de audio, video y texto provenientes de diferentes fuentes, transformando su contenido en texto estructurado —mediante procesos de transcripción y OCR— y en representaciones vectoriales (embeddings).

Cómo ayuda

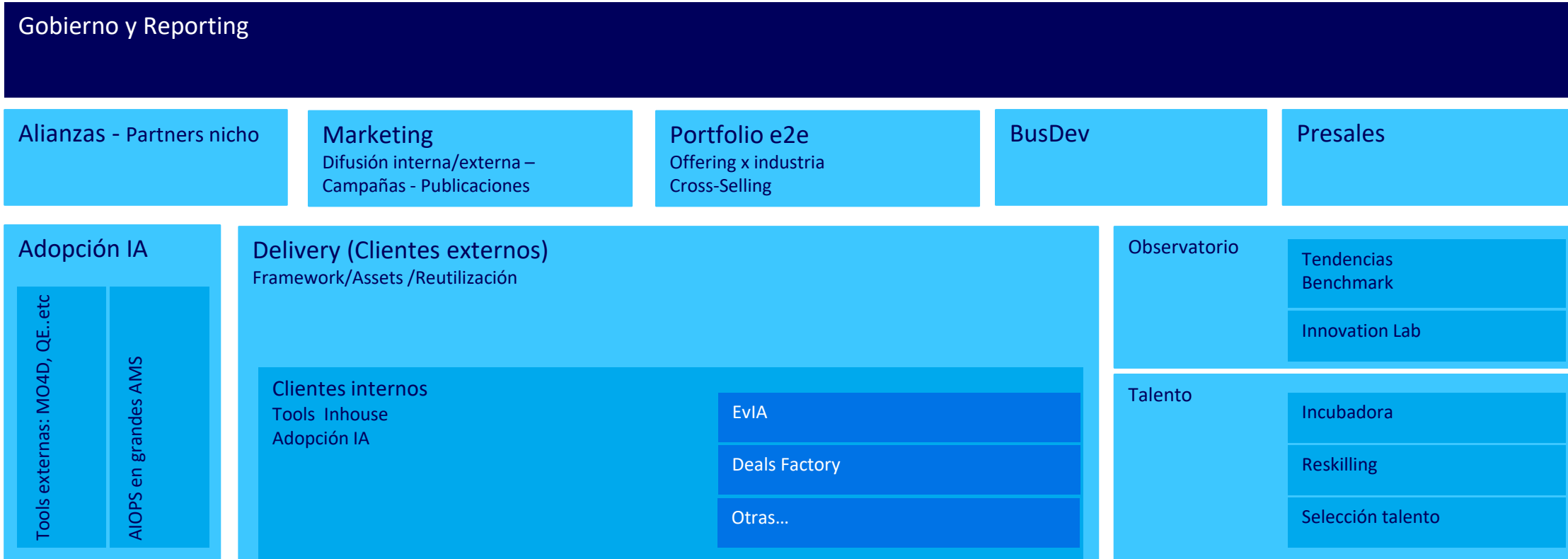
- Plataforma inteligente diseñada para transformar información multimedia (audio, video y texto) en conocimiento accesible y consultable.
- **Convierte automáticamente** grabaciones, documentos y materiales audiovisuales en texto estructurado mediante transcripción y OCR.
- Genera embeddings semánticos que permiten **realizar consultas contextuales** y búsquedas inteligentes sobre los contenidos procesados.
- Acelera la localización de información relevante, reduciendo el tiempo dedicado a búsquedas manuales.
- Permite integrar capacidades RAG (Retrieval-Augmented Generation) para ofrecer respuestas precisas y contextualizadas a preguntas sobre los archivos procesados.
- Optimiza la toma de decisiones al proporcionar acceso inmediato a conocimiento derivado de datos multimedia y documentales.



Centro de Excelencia de Inteligencia Artificial

Atos

AtoS Tranformarnos para transformar



Atos Transformarnos para transformar

